

Salle de formation
avec 15 postes de formation

TRÉSORERIE PRINCIPALE

TRÉSORERIE PRINCIPALE MUNICIPALE

- LEGENDE**
1. Entrée générale des agents.
 2. Plateforme élévatrice, escalier d'accès aux étages de la T.P.
 3. Entrée des agents à la T.P.
 4. Entrée des agents à la T.P. municipale.
 5. Entrée du public.
 6. Accès aux appartements de fonction des ler. et 2ème étages.
 7. Accès à l'agence de la T.G.
 8. Accueil.
 9. Agence de la T.G. (Pour rétrore toilettes en sous-sol).
 - 10.11. Halls de réception du public.
 12. Service guichets.
 13. Chef de poste.
 14. Adjoint.
 15. Service communal.
 16. Service hospitalier.
 17. Accueil.
 18. Local informatique.
 19. Coffre.
 20. Vestiaires.
 21. Sanitaires.
 22. Dégagement.
 23. Accès aux archives en sous-sol.
 24. Service guichets.
 25. Chef de poste.
 26. Adjoint.
 27. Service impôts.
 28. Service annexes.
 29. Local informatique.
 30. Sanitaires. (Pour ménage vestiaires en sous-sol).
 31. Accès aux archives en sous-sol.
 32. Accueil.
 33. Local restauration.
 34. Annexes : garage, buanderie, déchets etc
- Réfectoires existants à conserver.
--- Réfectoires à installer.
☒ Poste d'incendie à conserver.
☒ Les locaux " coffre " seront plafonnés (plafond lourd). Les sanitaires seront plafonnés (plafond normal).

**MINISTRE DE L'ECONOMIE DES FINANCES
ET DE LA PRIVATISATION**
Direction de la Comptabilité Publique

**Aménagement de l'immeuble 7, rue FERAY
CORBEIL ESSONNES**
Création de 2 trésoreries principales
(format A3)

APS *	REZ DE CHAUSSEE 1
APD	
DCE	
MARCHE	
Echelle: 1 CM.PM DATE: 07 03 1988 MODIFIE LE: 1988	

Maitres d'œuvre: C.J.R. B. SCHUELLER arch. & p.l.g.
10, rue de la Ferme 95230 SOISY SOUS MONTDRENCY (tel. (1) 39.89.78.11)

MINISTÈRE DE L'ÉCONOMIE DES FINANCES

Direction de la Comptabilité Publique

Aménagement de l'immeuble 7, rue FERAY
CORMEIL ISSONNES

APS	SOUS-SOL	1
APD		
DCE *		
MARCHE		
ECHELLE: 2 CM. PM DATE: 10 08 1988 MODIFIÉ LE: 1988		

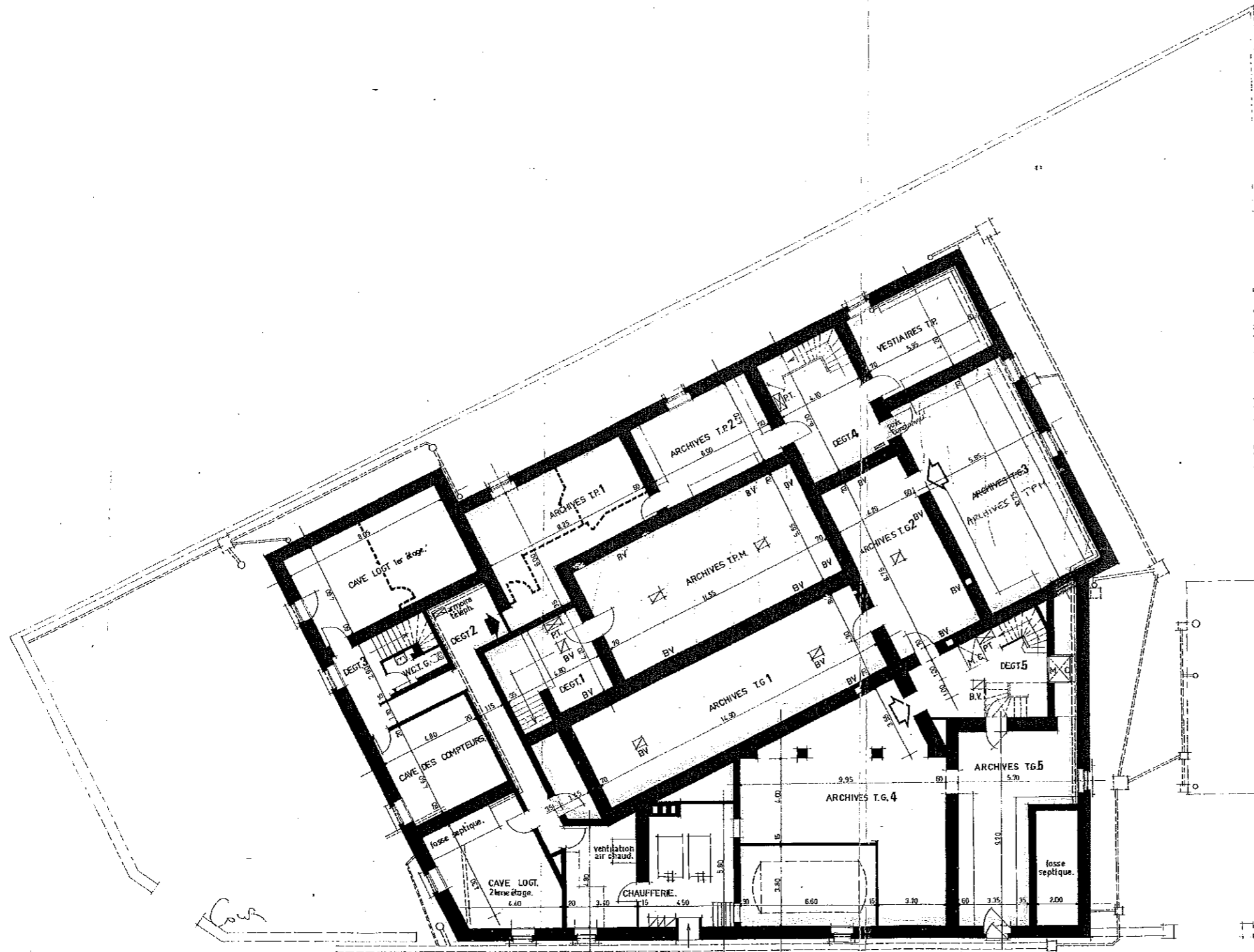
Maitres d'œuvre: G.I.B. B. SCHELLER arch. d.p.l.g.
10, rue de la Ferme 94230 SOISSY SOUS MONTMORENCY (tel. 11 39 89 78 11)

NOTA: Le sous-sol n'ayant pas fait l'objet d'un relevé de géométrie, les cotes portées sur le présent plan sont à vérifier sur place si nécessaire.

--- A DEMOLIR

◁ BAIÉ A OUVRIR 1.00 X 2.10

▣ BAIÉ A FERMER: PARPAINGS 0.5 ENDUIT CIMENT.



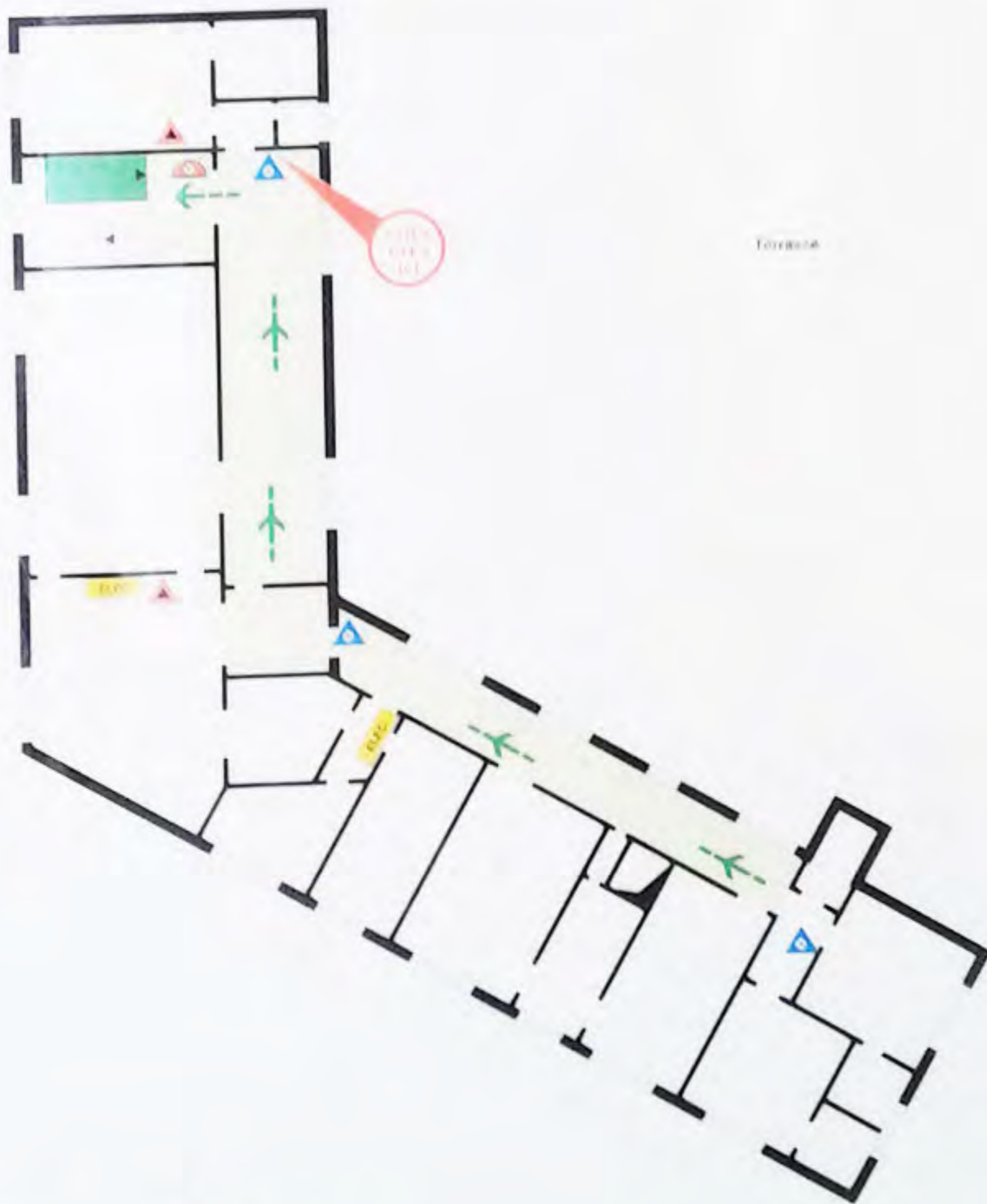
Rue JT Rousseau

7 rue Feray
Cormeil Issonnes

PLAN D'EVACUATION

47411
Novembre

TRESORERIE GENERALE DE L'ESSONNE
7, rue Féray
91100 CORBEIL-ESSONNES



- Extincteur à eau
- Extincteur CO2
- Robinet incendie armé
- Evacuation
- Cheminement d'évacuation
- Armoire électrique

1° ETAGE