

Commune de SAINT-AUBIN DU CORMIER

- La Petite Lande -

PLAN DES INTERIEURS D'UNE MAISON

Section A du Cadastre



Dressé par "PRIGENT et ASSOCIES"
Agence de RENNES
Société de Géomètres Experts
106 A, rue Eugène POTTIER - 35000 RENNES
Tél:02.99.79.28.19-Fax:02.99.78.37.17
E-mail : rennes@prigent-associes.fr
Site internet : <http://www.prigent-associes.fr>
Rennes le : 26/02/2018

Dr:2017-299

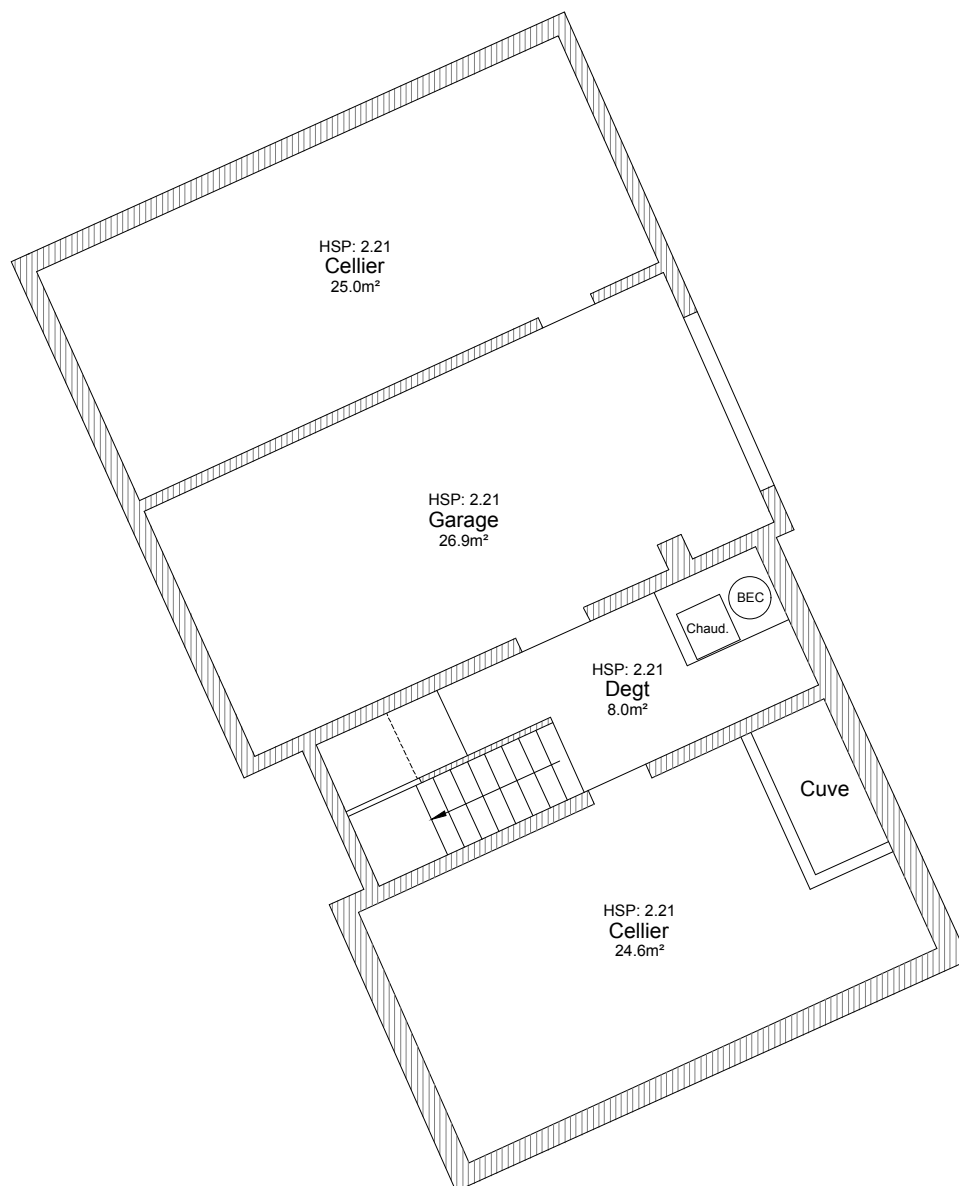
- Commune de SAINT-AUBIN DU CORMIER

- La Petite Lande -

Sous-sol

ECHELLE = 1/100

Orientation



Agence de RENNES
Société de Géomètres Experts
106 A, rue Eugène POTTIER - 35000 RENNES
Tél: 02.99.79.28.19 - Fax: 02.99.78.37.17
E-mail : rennes@prigent-associes.fr
Site internet : <http://www.prigent-associes.fr>
Rennes le : 26/02/2018

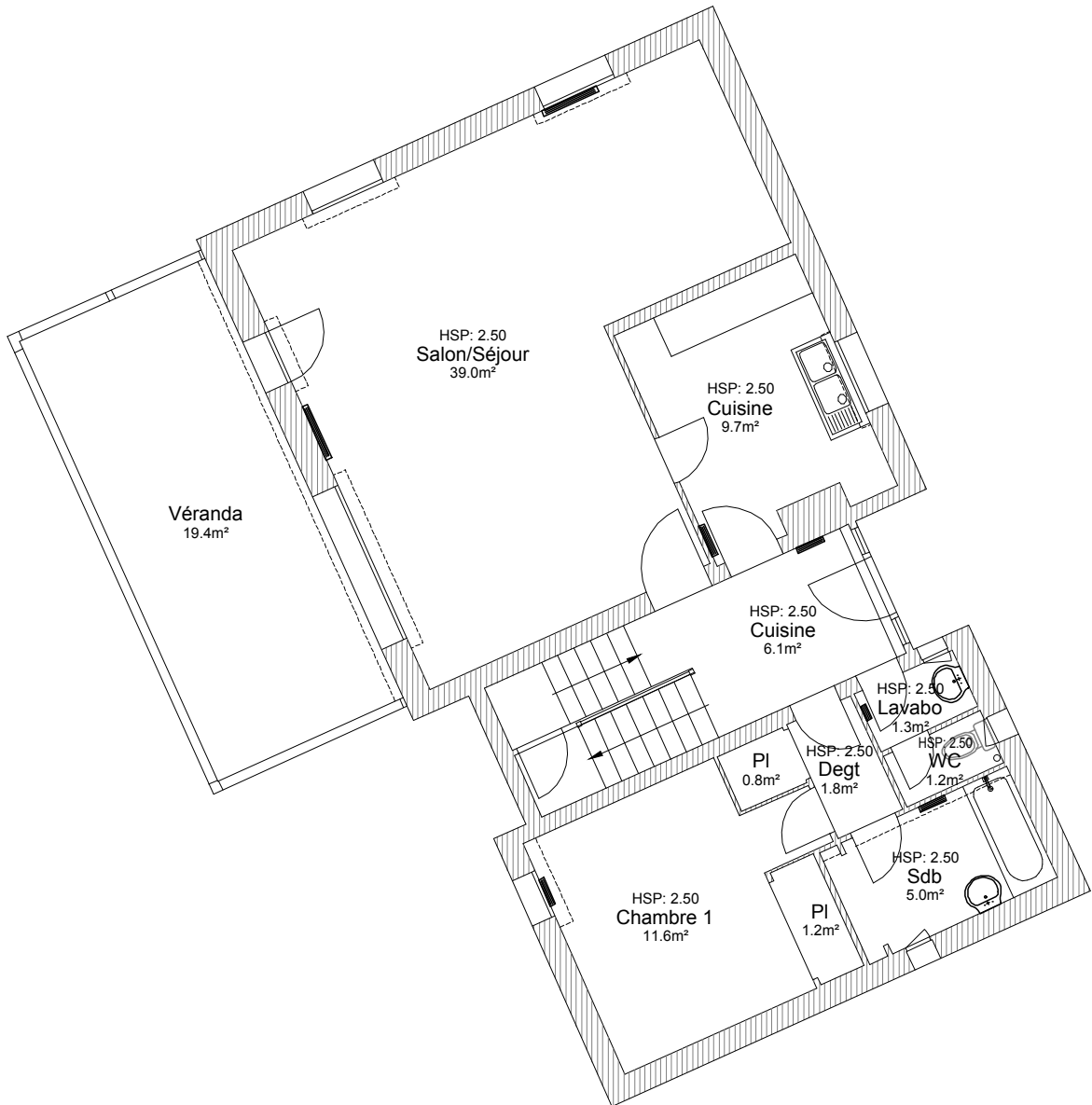
- Commune de SAINT-AUBIN DU CORMIER

- La Petite Lande -

Rez-de-chaussée

ECHELLE = 1/100

Orientation



Agence de RENNES
Société de Géomètres Experts
106 A, rue Eugène POTTIER - 35000 RENNES
Tél: 02.99.79.28.19 - Fax: 02.99.78.37.17
E-mail : rennes@prigent-associes.fr
Site internet : <http://www.prigent-associes.fr>
Rennes le : 26/02/2018

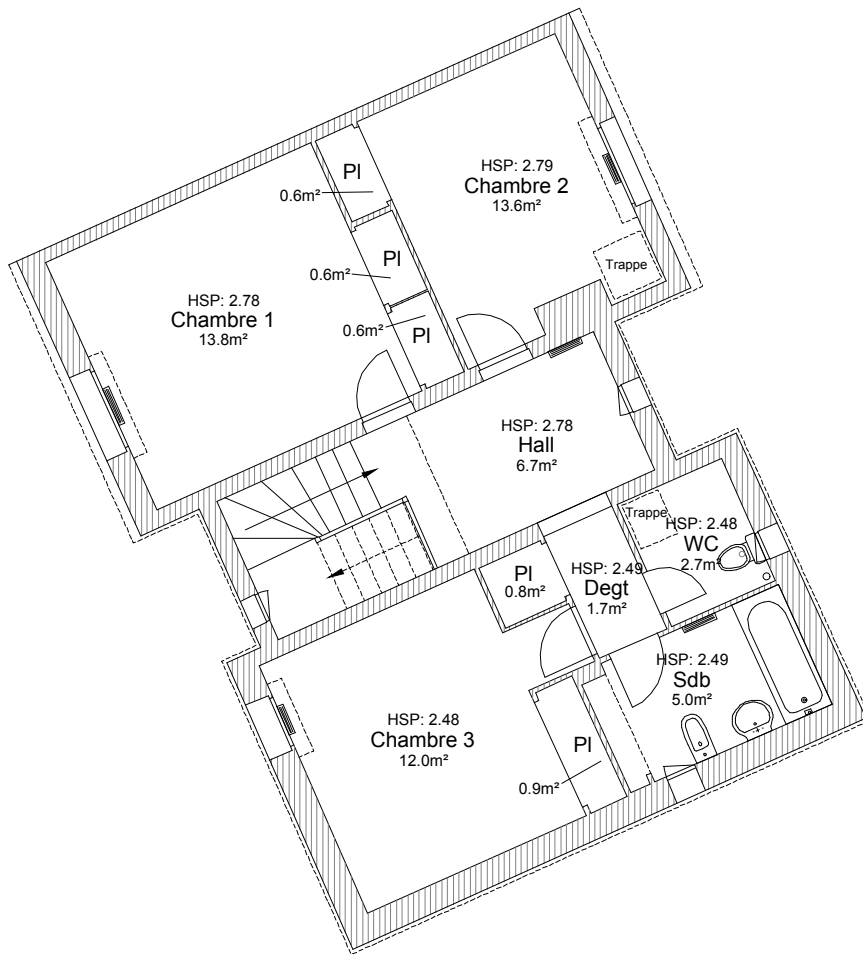
- Commune de SAINT-AUBIN DU CORMIER

- La Petite Lande -

1er Etage

ECHELLE = 1/100

Orientation



Agence de RENNES
Société de Géomètres Experts
106 A, rue Eugène POTTIER - 35000 RENNES
Tél: 02.99.79.28.19 - Fax: 02.99.78.37.17
E-mail : rennes@prigent-associes.fr
Site internet : <http://www.prigent-associes.fr>
Rennes le : 26/02/2018