

Liste des projets CP publiés dans le BOAMP depuis 2004

Projet	Pouvoir adjudicateur	Démarrage études	AAPC (Avis d'Appel Public à la Concurrence)	DC: dialogue compétitif PR: procédure restreinte PA: procédure adaptée PN: procédure négociée AO: Appel d'offres ouvert	Avis attribution	Etat	Collect locales	Montant estimé 1: X>150M€ 2: 30<X<150M€ 3: X<30M€	Type projet 1: bâtiment 2: transport 3: Culture et sport 4: TIC 5: éqpt urbain 7: énergie		
1	Eclairage public	Ville d'Auvers sur Oise (95)	07/12/2004	AO	15/05/2005	0	1	3	6		
2	Eclairage public	Bruay sur l'Escaut (59)	01/12/2016	DC	26/01/2018	0	1	0	6		
3	Collecte des déchets	Sidom Antibes (06)	26/04/2005	DC	04/08/2006	0	1	2	6		
4	Réhabilitation bâtiments	CNAM	10/02/2006	DC		1	0		1		
5	Couverture RN13	Ministère transports	07/06/2005	DC		1	0		2		
6	Centre recomposé de Romainville	Syctom de l'agglomération parisienne (93)	22/06/2005	DC		0	1		1		
7	Rénovation INSEP	Ministère jeunesse...	16/07/2005	DC	21/12/2006	1	0	2	3		
8	Eclairage public	Castelnau le Lez (34)	22/07/2005	DC	30/10/2006	0	1	3	6		
9	Salle de spectacles	Sophia Antipolis (06)	25/02/2009	DC		0	1		3		
10	Reconstruction de 3 collèges	Département Alpes Maritimes (06)	19/10/2005	DC		0	1		1		
11	Réseau informatique	Bussy st Georges (77)	18/06/2010	DC		0	1		4		
12	Eclairage public	Ville de Pertuis (84)	02/12/2005	DC		0	1		6		
13	Construction d'un collège	Département Loiret - Villemandeur (45)	09/12/2005	AO	01/06/2006	0	1	3	1		
14	Eclairage public	Gouzon (23)	10/10/2009	PN	13/06/2012	0	1	3	6		
15	Pôle énergie CH Roanne	CH Roanne (42)	16/12/2005	DC	26/04/2007	1	0	3	7		
16	Rénovation voies communales	St Leu La Forêt (95)	26/05/2010	DC	25/07/2012	0	1	3	6		
17	Eclairage public	Ville Hérouville St Clair (14)	05/01/2006	DC	30/12/2006	DC	17/09/2007	0	1	3	6
18	Ecole de Dax	Ministère Défense	18/01/2006	DC	01/02/2008	1	0	2	8		
19	Base de loisirs	Ville de Châteaurenard (13)	08/10/2007	DC		0	1		3		
20	Station touristique forestière animée	Département Haute Marne (52)	02/02/2006	DC		0	1		3		
21	Informatisation collèges	Département Eure et Loir (28)	02/02/2006	DC	08/04/2006	DC	02/02/2007	0	1	3	4
22	Télécabines	Barèges (65)	22/03/2007	DC		0	1	3	2		
23	Eclairage public	Ville de Thiers (63)	06/02/2006	DC	27/09/2006	0	1	3	6		
24	Construction LEO Avignon	Ministère transports	08/02/2006	DC		1	0		2		
25	Réseau Haut Débit	Région Auvergne	10/02/2006	DC	10/10/2007	0	1	3	4		
26	Relocalisation Services Techniques	Ville de Bourg en Bresse (01)	10/02/2006	DC		0	1		1		
27	Grand Stade	Communauté Urbaine de Lille (59)	15/02/2006	DC	15/10/2008	0	1	1	3		
28	Pont de Verdun sur Garonne	Département Tarn et Garonne (82)	15/02/2006	DC	03/02/2007	DC	30/04/2010	0	1	2	
29	Rocade L2 Marseille	Ministère transports	04/03/2008	DC	12/05/2010	DC	17/10/2013	1	0	1	2
30	Eclairage public	Ville de Saint Fons (69)	14/03/2006	PR	06/02/2008	0	1	3	6		
31	Station de traitement des eaux pluviales	CCIT Toulouse (31)	25/03/2006	DC	23/05/2006	DC	16/05/2007	1	0	3	6
32	Parking	Châteauroux (36)	28/03/2006	AO	08/04/2006	DC	02/11/2006	0	1	3	6
33	Centre technique municipal	Ville de Cannes (06)	21/04/2006	DC		0	1	1	1		
34	Eclairage public et signalisation	Aix les Bains (73)	16/07/2009	DC	16/07/2009	DC	14/01/2011	0	1	3	6
35	Eclairage public	Puy-laurens (81)	10/06/2010	DC		0	1		6		
36	Théâtre de l'Archipel	Ville de Perpignan (66)	29/12/2006	DC	29/12/2006	DC	01/10/2008	0	1	2	3
37	Réseau Haut Débit	Département Meurthe et Moselle (54)	29/04/2006	DC	17/01/2007	DC	20/07/2008	0	1	2	4
38	Relocalisation Services Administratifs	Conseil Régional de Lorraine	27/03/2007	DC		0	1	2	1		
39	Reconstruction barrages Aisne et VNF	VNF	29/04/2009	DC	22/10/2010	DC	19/04/2013	1	0	2	7
40	Construction 10 groupes scolaires	Ville de Fort de France (Martinique)	17/05/2006	AO		0	1	2	1		
41	Eclairage public	Ville d'Agde (34)	24/05/2006	DC	07/07/2007	0	1	3	6		
42	Pôle aquatique de Marseille	Marseille (13)	30/06/2006	DC		0	1		3		
43	Pôle d'échanges multimodal rail-rod	Ville de Saint Raphaël (83)	28/06/2006	DC	06/02/2007	DC	29/10/2007	0	1	3	1
44	Lot 3 prisons (Nantes, Réau, Annecy)	AMOITM	05/07/2006	DC	20/02/2008	1	0	1	1		
45	Parcours DGEFP	Min Affaires sociales	01/01/2012	DC		1	0	3	8		
46	Espace socio-culturel	Vauvert (30)	26/08/2006	DC		0	1		3		
47	RDIP	Min Défense	25/08/2006	DC	17/05/2008	DC	06/04/2011	1	0	2	4
48	Eclairage public	Bussy st Georges (77)	08/08/2006	DC	03/08/2007	0	1	3	6		
49	Zoo	Vincennes (94)	21/12/2007	DC	24/02/2010	1	0	2	3		
50	Pôle Energie Hôpital d'Alès	Alès (30)	22/07/2006	DC	18/10/2006	DC	16/01/2008	1	0	3	7
51	Eclairage public	Boulogne (CA val de Seine) (92)	28/02/2006	DC	16/12/2006	DC	28/07/2008	0	1	2	6
52	Eclairage public	Rouen (76)	13/05/2005	DC	10/03/2006	DC	05/03/2007	0	1	2	6
53	Restructuration d'un îlot	Orléans (45)	05/10/2006	DC		0	1		1		
54	Eclairage public et vidéosurveillance	Fort de France (Martinique)	09/10/2006	DC		0	1		6		
55	UFR Médecine, Versailles-St Quentin	Ministère Education	28/07/2006	DC	03/06/2008	DC	20/11/2009	1	0	2	1
56	CNSD - Fontainebleau	Ministère Défense	24/12/2004	DC	06/12/2007	DC	24/01/2012	1	0	2	1
57	Optimisation énergétique	Montluçon (03)	22/05/2009	DC	22/05/2009	DC	15/02/2009	0	1	3	7
58	Campus	Cergy university	24/06/2010	DC		1	0		1		
59	Complexe sportif	Bussy st Georges (77)	22/11/2006	PR	06/05/2011	DC	05/10/2011	0	1	3	3
60	Eclairage public	Saumur (49)	03/11/2006	DC	29/07/2007	0	1	3	6		
61	Projet Bayace - Mercantour	Nice (06)	25/11/2006	DC		0	1		1		
62	Eclairage public	Châtillon sur Chalaronne (01)	12/12/2006	PR	17/07/2007	0	1		6		
63	Réseau Haut Débit	Bourgogne	20/12/2006	DC		0	1	2	4		
64	Paris VII (Zac Rive Gauche)	Ministère Education	23/10/2007	DC	13/02/2008	DC	24/07/2009	1	0	2	1
65	GSM-R	RFF	05/01/2007	DC	18/02/2010	1	0	1	4		
66	Eclairage public	Sénart (91)	06/01/2007	DC	13/12/2007	0	1	3	6		
67	Eclairage public	Morlaix (29)	23/11/2012	DC		0	1		6		
68	Imagerie médicale	CH Meaux (77)	18/09/2009	DC	18/09/2009	DC		1	0	3	4
69	Centres entretien des routes (CEI)	Équipement	06/11/2007	DC	30/07/2008	DC	15/01/2010	1	0	2	2
70	Biarritz-Océan	Biarritz (64)	17/03/2007	DC	09/08/2008	0	1	2	3		
71	Eclairage public	Prouvy (59)	01/05/2011	DC	12/11/2011	DC	17/11/2012	0	1	3	6
72	Eclairage public	Libourne (33)	30/01/2007	DC	14/01/2008	0	1	3	6		
73	Ordures ménagères (SMIRITOM)	Alès (30)	03/02/2007	PR	22/11/2007	0	1	3	6		
74	Piscine	St Etienne (42)	13/02/2007	DC		0	1		3		
75	Route Avranches-Granville	CG50	22/02/2007	DC		0	1		2		
76	Pôle scolaire	CC Vallée de la Suipe (51)	11/06/2009	PR	11/06/2009	DC		0	1		1
77	SoCLE SIM (PINSIM)	AFIMB (MEEDDAT)	24/02/2007	DC		1	0	3	2		
78	Collecte des déchets	Boulogne-Billancourt (92)	28/02/2007	DC		0	1		6		
79	Paris-Dauphine	Education Nationale	05/05/2007	DC		1	0		1		
80	Réseau Haut Débit	Rive de Gier (42)	09/03/2007	DC		0	1		4		
81	Parking souterrain	Trouville sur mer (14)	09/03/2007	DC		0	1		1		
82	CP Énergétique	Université Versailles St Quentin	12/03/2007	DC	25/07/2009	DC	15/07/2011	1	0	3	7
83	Transport par câble	CINOR (Communauté Intercom du Nord)	25/08/2017	DC		0	1	1	2		
84	Eclairage public	Guérande (44)	03/01/2013	DC	16/07/2013	DC	27/11/2015	0	1	3	6
85	Centrale Énergie	CHR Metz-Thionville (57)	05/04/2007	DC	17/01/2009	DC	26/03/2010	1	0	3	7

Liste des projets CP publiés dans le BOAMP depuis 2004

N°	Projet	Pouvoir adjudicateur	Démarrage études	AAPC (Avis d'Appel Public à la Concurrence)	DC: dialogue compétitif PR: procédure restreinte PA: procédure adaptée PN: procédure négociée AO: Appel d'offres ouvert	Avis attribution	Etat	Collect locales	Montant estimé 1: X>150M€ 2: 30<X<150M€ 3: X<30M€	Type projet 1: bâtiment 2: transport 3: Culture et sport 4: TIC 5: éqpt urbain 7: énergie
86	Plateforme de compostage	Reims (51)	07/04/2007		DC		0	1		6
87	EHPAD	Masseube (32)	10/04/2007	10/04/2007	PR	15/02/2009	0	1		1
88	Collège	Courbevoie (92)		30/05/2007	DC	10/11/2008	0	1		1
89	Rénovation centre aquatique	Combourg (35)	17/11/2014	11/06/2015	DC	05/12/2016	0	1	3	3
90	Eclairage public	Châteaudun (28)		22/11/2008	DC		0	1		6
91	EHPAD	Douai (59)		15/05/2007	DC	11/05/2009	1	0	3	1
92	Energie CH	Argenteuil (95)	16/05/2007		DC		0	1		7
93	Pôle service public	Cénon (33)	24/05/2007		DC		0	1		1
94	Eclairage public	Contres (41)	01/06/2007	01/06/2007	DC	17/01/2008	0	1	3	6
95	EHPAD	Clichy (93)			DC		0	1		1
96	Patinoire	Vannes (56)	05/06/2007		DC	27/11/2012	0	1		3
97	Plateforme e-Bourgogne	GIP e-Bourgogne	05/06/2007	03/07/2008	DC	16/11/2009	0	1	3	4
98	Tunnel	Semnoz (74)	12/06/2007		DC		0	1		6
99	SIM	Alsace	01/03/2007	11/12/2007	DC	23/04/2009	0	1	3	4
100	Centre technique municipal	Créteil (94)	29/06/2007		DC		0	1		1
101	Vélodrome St Quentin	Montigny le Bretonneux (78)	20/07/2007	20/07/2007	DC	17/12/2009	0	1	2	3
102	Collèges	Yonne (89)	20/07/2007	20/07/2007	PR	12/02/2008	0	1	3	1
103	Emissaire en mer	Perpignan (66)	27/07/2007		DC		0	1	2	6
104	Collecte des déchets	Nice (06)	09/08/2007		DC		0	1	3	6
105	Parkings souterrains	Araches (74)	11/08/2007		DC		0	1		1
106	MUCEM	Ministère de la Culture	25/10/2006	25/10/2006	DC	09/12/2009	1	0	3	3
107	Espace santé INSERM	Ministère de la recherche	13/07/2006		DC		1	0	2	1
108	Cité de l'Air et de l'Espace	St Denis la Plaine (93)	22/08/2007		DC		0	1		3
109	Restructuration collège Jules Ferry	Aurillac (15)	05/10/2012		DC		0	1		1
110	Stade nautique	Commentry (03)	03/05/2008	12/01/2010	PR	17/03/2011	0	1	3	3
111	SDIS	Lamentin - Martinique	09/03/2010		DC		0	1		1
112	Rénovation HEC	CCIP	15/10/2007		DC		1	0		1
113	Centres services municipaux	Grasse (06)	16/10/2007		DC		0	1		1
114	Centre hospitalier (maternité)	Roubaix (59)	24/10/2007		DC		0	1		1
115	Odyssey 21	Le Havre (76)	02/11/2007		DC		0	1		3
116	Centre universitaire (Paris 4)	Clignancourt (75)	02/11/2007	14/02/2008	DC	24/07/2009	1	0	2	1
117	Port de plaisance	Barcares (66)	15/06/2012		DC		0	1	2	3
118	Avicenne	Ministère de la Santé		29/11/2007	DC		1	0	3	7
119	Eclairage public	Autun (71)		16/02/2007	DC	10/12/2007	0	1	3	6
120	Centrale photoVoltaïque	Laval (53)	15/02/2008		DC		0	1		7
121	Eclairage public	Divonne les bains (01)		30/11/2007	DC	20/05/2009	0	1		6
122	Salle de spectacles- ensemble imm	Bussy st Georges (77)	30/11/2007	12/04/2011	PR	05/10/2011	0	1	3	3
123	Ecole Jean Moulin	Montargis (45)	17/12/2007	14/02/2008	PR		0	1		1
124	Centre aquatique	CC pays du Pévèle (Templeuve) (59)	05/08/2010	12/05/2011	PR	27/06/2012	0	1	3	3
125	Hippodrome et centre d'entrainem	La Réunion (974)	04/01/2008		DC		0	1		3
126	Vidéosurveillance	Paris (75)	19/01/2008	15/04/2009	DC	08/07/2010	1	0	2	4
127	Réseau Haut Débit	CG 56	24/01/2008	17/09/2008	DC	08/07/2009	0	1	3	4
128	Collecte des déchets	Brest (29)	23/01/2008	17/07/2008	DC		0	1		6
129	Aéroport	Mayotte (976)	22/01/2008		DC		0	1		2
130	Eclairage public	Liverdun (54)		04/08/2006	PR		0	1		6
131	Contournement Sud-Ouest Vichy	CG03 (03)	06/11/2009	04/03/2010	DC	31/10/2011	0	1	2	2
132	Eclairage public	Val de Reuil (27)	28/01/2010	28/01/2010	DC	25/03/2011	0	1		6
133	CPE Lycées et CFA	Alsace	29/01/2008	14/11/2008	DC	18/12/2009	0	1	3	7
134	Eclairage public	Trélon (59)		09/08/2008	DC	06/11/2009	0	1	3	6
135	Parc d'activités - Ecosite	Ramonville Saint Agne (31)	13/02/2008		DC		0	1		6
136	Patinoire	Dunkerque (59)	01/05/2011		DC		0	1	3	3
137	Haut débit	CG33 (33)		18/03/2008	DC	25/06/2009	0	1	2	4
138	Collecte des déchets	Le Plessis Bouchard (95)		08/03/2008	DC		0	1		6
139	Eclairage public	Vallauris- Golfe Juan-Antibes (06)		19/07/2008	DC	25/05/2009	0	1	3	6
140	Groupe scolaire	Les Abymes (Guadeloupe)	01/04/2008	22/06/2010	PR		0	1		1
141	Assainissement	Villeneuve les Sablons (60)	28/03/2008		DC		0	1		6
142	Bâtiments HQE	Ministère Agriculture	26/03/2008		DC		1	0		7
143	Groupe d'habitation HQE	Nogent sur Marne (94)	25/04/2008	10/02/2009	DC		0	1		7
144	CNOUS	Ministère de la recherche	12/03/2008		DC		1	0		8
145	Vidéo-surveillance	Noisy le Sec (93)		30/04/2008	DC		0	1		6
146	Hôtel du département HQE	Mende (48)	14/05/2008		DC		0	1	3	1
147	Bâtiments communaux HQE	Tours (37)	24/10/2006	24/10/2006	DC	10/05/2007	0	1	3	7
148	Bâtiments HQE (Champs sur Mar	ENPC	20/05/2008		DC		1	0		7
149	Collège HQE ossature bois	CG Loiret (45)-St Geneviève	19/05/2008	31/03/2009	DC	29/03/2010	0	1	3	7
150	Plan Campus-Aubervilliers - Cond	Enseignement supérieur (93)	17/04/2010	03/10/2010	DC	18/12/2010	1	0	1	1
151	Palais de justice	Strasbourg (67)	11/06/2008		DC		1	0		1
152	12 pôles sociaux	Bordeaux (CG33) (33)	05/06/2008	29/04/2010	DC	23/02/2012	0	1	2	1
153	10 collèges	CG77 (77)	28/07/2010		DC		0	1		7
154	Compostage	Gazeran (78)	30/06/2008	10/02/2010	DC		0	1	3	6
155	Eclairage public	Sassenage (38)	07/07/2008	24/03/2010	DC	14/01/2011	0	1	3	6
156	Bâtiments HQE	Ministère de la défense - Roc Noir (73)	17/07/2008	03/05/2010	DC	15/11/2011	1	0	3	7
157	Eclairage public	Beaune (21)	01/08/2008	19/12/2008	DC	23/10/2009	0	1	3	6
158	Centre hospitalier	Périgueux (24)		26/07/2008	DC	29/12/2009	1	0	3	7
159	Réseau Haut Débit	Agglo de Perpignan (66)	26/07/2008		DC		0	1		4
160	Restructuration du Stade	Marseille (13)	24/07/2008	23/07/2009	DC	22/06/2010	0	1	1	3
161	Eclairage public	Checly (45)	15/06/2009	14/12/2010	DC	05/12/2011	0	1	3	6
162	Bâtiment	Etabli Français du Sang	09/08/2008		DC		0	1		1
163	SISMO	CG 60		06/08/2008	DC	06/03/2010	0	1	3	4
164	Traitement eau potable	Matoury - Guyane	05/08/2008	23/07/2009	DC		0	1		6
165	Bâtiment Balard	Défense	30/12/2008	05/06/2009	DC	21/02/2011	1	0	1	1
166	Palais des expositions Disneyland	CCI 77 (77)	31/07/2008		DC		0	1		1
167	production de froid + réhabilitatio	Château de Versailles	26/08/2008		DC		1	0	3	7
168	Restructuration	Vélizy-St Quentin (Université)	05/07/2011		DC		1	0		1
169	Contournement Nîmes - Montpell	RFF		19/12/2009	PN	13/01/2012	1	0	1	2
170	Campus Jourdan	ENS-Ulm	26/09/2008		DC		1	0		1

Liste des projets CP publiés dans le BOAMP depuis 2004

Projet	Pouvoir adjudicateur	Démarrage études	AAPC (Avis d'Appel Public à la Concurrence)	DC: dialogue compétitif PR: procédure restreinte PA: procédure adaptée PN: procédure négociée AO: Appel d'offres ouvert	Avis attribution	Etat	Collect locales	Montant estimé 1: X>150M€ 2: 30<X<150M€ 3: X<30M€	Type projet 1: bâtiment 2: transport 3: Culture et sport 4: TIC 5: éqpt urbain 7: énergie	
171	Hôtel de la communauté	Plaine-St-Denis (93)	19/09/2008		DC		0	1	2	1
172	Pôle biologie santé	PRES Lorraine	01/09/2013	11/04/2014	DC	09/02/2016	1	0	2	1
173	Bâtiment DGAC (OPERA)	MEEDDAI	18/09/2008		DC		1	0	2	1
174	Piscine	Contres (41)		11/10/2008	PR	13/07/2009	0	1	3	3
175	Traitement eau potable	Le Tampon (974)	09/10/2008	30/07/2012	DC		0	1	2	6
176	Chauffage-clim	CH Niort (79)	21/10/2008	30/06/2012	DC	15/06/2012	1	0	3	7
177	Haut débit	CG65 (65)	17/10/2008	27/02/2009	DC	19/02/2010	0	1	3	4
178	Campus	Toulouse (Le Mirail)	06/07/2010	08/03/2011	DC	24/01/2013	1	0	1	1
179	Liaison St Denis Ouest	StDenis de la Réunion (974)	27/08/2015		DC		0	1		2
180	Centre commercial (Franciades)	Massy (78)	13/11/2008		DC		0	1		1
181	Eclairage public	Longjumeau (91)	06/11/2008	22/04/2009	DC	04/01/2010	0	1	3	6
182	Contournement	Tarbes (CG65) (65)	21/11/2007	13/07/2009	DC	08/07/2010	0	1	3	2
183	Eclairage public	Louvroil (59)		26/07/2007	DC	06/06/2008	0	1	3	6
184	Galerias multi-réseaux	Nanterre (92)	01/03/2008		DC		0	1	3	6
185	Eclairage public	Dreux (28)	01/10/2010		DC		0	1		6
186	Rénovation 2 Collèges	Merlebach et Hombourg CG57 (57)	07/05/2009	02/02/2010	DC	31/08/2011	0	1		1
187	Bâtiment Mc Donald	Senavip (75)	29/11/2008	29/11/2008	DC		0	1		7
188	Plateforme logistique	APHM Marseille (13)	28/08/2008	27/12/2008	DC	22/11/2010	1	0	2	1
189	Déviaton RN6 - D84	CG Yonne (88)	24/04/2008		DC		0	1		2
190	Maison de retraite	Vouziers (08)	12/04/2011		DC		1	0		1
191	Eclairage public et signalisation	Veigné (37)	09/11/2007		DC		0	1		6
192	Plateforme logistique	CHI Belford Montbéliard (90)	01/01/2008	25/03/2010	DC	23/07/2012	1	0	2	1
193	Move On Montbéliard	Montbéliard (CAPM) (90)	24/04/2008		DC		0	1		4
194	Regroupement des administration	MEEDDAT	01/04/2008		DC		0	1		1
195	Habitat HQE	CG59	13/08/2009		DC		0	1		7
196	CPE	Digne les bains (04)	25/05/2012		DGc		0	1		1
197	Stade	Nice (06)	30/12/2008	28/10/2009	DC	13/12/2010	0	1	1	3
198	CPE parc de lycées	Région Centre	24/04/2008	18/02/2009	DC	20/07/2010	0	1	2	7
199	Réseau câbles sous-marins	Corse du sud (2A)	01/04/2008		DC		0	1		4
200	Parking souterrain	Auris en Oisans (38)	04/06/2008	06/08/2009	DC		0	1	3	1
201	Centre Technique Municipal	Bussy st Georges (77)	17/04/2009		DC		0	1		1
202	Informatisation du Dossier Médic	Hôpital de Montmorency (Simone Ve	04/06/2008		DC		1	0		4
203	Centre aquatique	Ville de La Garenne Colombes (92)	20/06/2008		DC		0	1		3
204	Eclairage public	Villeneuve St Georges (94)	01/08/2012		DC		0	1		6
205	Centre aquatique	Gujan Mestras (CG33) (33)	09/01/2008		DC		0	1		3
206	Cité universitaire Cornil	CROUS Aix Marseille	12/03/2008		DC		1	0		1
207	Campus de l'université Paris XIII	CROUS de Créteil	12/03/2008		DC		1	0		1
208	Parking Roquebrune	Menton (06)	11/02/2008		DC		0	1		1
209	Parking Sablettes	Menton (06)	11/02/2008		DC		0	1		1
210	Eclairage public	Digoin (71)	08/08/2008	06/10/2009	DC	14/09/2011	0	1		6
211	Zoo	Lille (59)	14/12/2009		DC		0	1		3
212	LGV BPL	Réseaux Ferrés de France (RFF)	26/12/2008	26/12/2008	PN	28/07/2011	1	0	1	2
213	Eclairage public	Montlignon (95)	17/11/2008		DC		0	1		6
214	Complexe scolaire et périscolaire	Grand Fougeray (35)	17/11/2008		DC		0	1		1
215	Parc des expositions Toulouse-Mi	Toulouse (31)	01/12/2008		DC		0	1		1
216	Raccordement ferroviaire des aéro	Aéroport de Bâle Mulhouse	25/11/2008		DC		1	0		2
217	Groupe scolaire	Aubervilliers (93)	27/12/2008	27/12/2008	PR	29/06/2009	0	1		1
218	Réseau Haut Débit	Région Languedoc-Roussillon	27/12/2008	27/12/2008	DC	11/12/2009	0	1	2	4
219	Collèges et bâtiments HQE	CG50 (50)	26/12/2008	27/01/2009	DC	23/06/2011	0	1	3	7
220	Eclairage public	St Maur des Fossés (94)			DC		0	1		6
221	Eclairage public	Bougival (78)	07/01/2009	27/04/2010	DC	29/04/2011	0	1	3	6
222	Eclairage public	Chaumont (52)	21/01/2009	07/04/2010	DC	01/08/2011	0	1	3	6
223	Rénovation bât. culturel	Nogent sur Seine (10)	20/01/2009	29/04/2010	DC	15/03/2012	0	1	3	3
224	Réseau eau de mer	Marseille (13)	16/03/2011		DC		0	1		7
225	Gestion des déchets	Basse Terre SICTOM (Guadeloupe)	24/01/2009	18/10/2012	DC		0	1		6
226	Voirie et réseaux	Plessis Robinson (92)	24/01/2009	24/07/2009	DC	18/11/2011	0	1	3	6
227	Pôle énergie	CHU Toulouse (Purpan) (31)	25/02/2009	04/11/2009	DC	21/10/2011	1	0	3	7
228	Haut débit	CG29 (29)	24/02/2009	24/02/2009	DC	19/02/2010	0	1	3	4
229	Cité des Sports	Mimizan (40)	21/06/2013	21/06/2013	DC		0	1	3	3
230	Chaufferie bois	CH La Rochelle (17)	10/02/2009		DC		0	1		7
231	Théâtre	Beauvais (60)	19/01/2012		DC		0	1		1
232	Plan Campus	Lyon Cité Campus (69)	22/01/2009		DC		1	0		1
233	Parking	Nantes métropole (44)	05/03/2013	05/03/2013	DC	17/07/2014	0	1	3	6
234	Caserne	Châteauroux (36)	19/12/2007		DC		1	0		1
235	Copernic	Université Marne la Vallée	21/08/2008	23/12/2014	DC	29/07/2016	1	0	2	7
236	Ecole	Nangy (74)	15/11/2016		DC		0	1	3	1
237	Réseaux de collecte d'eaux usées	Dreux (28)	12/01/2009		DC		0	1		6
238	Installations thermiques et aérauli	Morteau (25)	15/01/2009		DC		0	1		6
239	Plan Campus	Bordeaux I (33)	28/08/2008		DC		1	0		1
240	Réanimation néonatale et pédiatri	Bordeaux CHU (33)	23/12/2008		DC		0	1		1
241	Institut d'Oncologie Hématologi	Bordeaux CHU (33)	09/12/2008		DC		0	1		1
242	Hôtel de région	Rennes (35)	05/12/2008		DC		0	1		1
243	Centre aquatique	CC Lezignan Corbières (11)	16/11/2012		DC		0	1		3
244	Cité administrative	Préfecture du Doubs (25)	17/03/2009		DC		0	1		1
245	Requalification ZAC	Meaux (77)	17/07/2009		DC		0	1		6
246	Bâtiment + parking	CH Angoulême Beaulieu (16)	08/12/2009	08/12/2009	DC	27/12/2012	1	0	3	1
247	Déviaton de Troissereux (Beauva	CG60 (60)	21/09/2011	24/10/2012	DC	19/11/2013	0	1	2	2
248	Eclairage public	Domont (95) CC Ouest Plaine de Fra	17/09/2010	17/09/2010	DC	18/11/2011	0	1	3	6
249	Optimisation énergétique	CADAM (Nice) (06)	20/01/2010		DC		0	1		7
250	Parc des expositions	Quimper (29)	08/04/2009		DC		0	1		1
251	Parc de Loisir	Charensat (63)	08/04/2009		DC		0	1		3
252	Casino	Pornic (44)	08/06/2012		DC		0	1		1
253	Optimisation énergétique	Parc Bâti (Nîmes) (30)	04/04/2009	13/01/2011	DC		0	1	3	7
254	Parc aquatique	Montauban (82)	16/04/2009	05/03/2010	DC	28/02/2011	0	1	3	3
255	Centre de conservation du patrim	Musée du Louvre	24/04/2009		DC		1	0		3

Liste des projets CP publiés dans le BOAMP depuis 2004

Projet	Pouvoir adjudicateur	Démarrage études	AAPC (Avis d'Appel Public à la Concurrence)	DC: dialogue compétitif PR: procédure restreinte PA: procédure adaptée PN: procédure négociée AO: Appel d'offres ouvert	Avis attribution	Etat	Collect locales	Montant estimé 1: X>150M€; 2: 30<X<150M€ 3: X<30M€	Type projet 1: bâtiment 2: transport 3: Culture et sport 4: TIC 5: éqpt urbain 7: énergie
256	Ecole	Saint Laurent Medoc (33)	29/12/2009	29/12/2009	DC	12/07/2011	0	1	1
257	Eclairage public + HD	Montauban (82)	24/04/2009	29/06/2010	DC	25/01/2011	0	1	3
258	Eclairage public	Thiais (94)	26/05/2009	26/05/2009	DC	20/07/2010	0	1	3
259	Salle de spectacle	Le Lamentin (Martinique)	04/08/2012		DC		0	1	1
260	Centre aquatique	Chatel (74)	12/06/2009	31/08/2010	DC	19/03/2012	0	1	3
261	Tribunal de Grande Instance	TGI Paris	20/06/2009	05/06/2010	DC	21/03/2012	1	0	1
262	2 bâtiments	UGECAM Aquitaine	22/06/2009		DC		1	0	3
263	Rénovation prison de Varcès	Grenoble (38)	18/08/2009		DC		1	0	7
264	Rénovation Lycée Lorraine	Bains-Les-Bains (88)	18/08/2008	30/04/2009	DC	11/02/2011	0	1	3
265	Eclairage public	CC Beaucaire (30)	15/06/2009	18/06/2009	DC	29/04/2010	0	1	3
266	Cité municipale	Bordeaux (33)	31/01/2010	30/07/2010	DC	02/03/2012	0	1	2
267	Centre des congrès	Evreux (27)	16/05/2012		DC		0	1	3
268	EHPAD	Wattrelos (59)	24/08/2010	24/08/2010	DC	01/04/2014	1	0	3
269	Rénovation Lycée Lorraine	Montigny (57)	18/08/2008	30/04/2009	DC	28/02/2011	0	1	2
270	Rénovation Lycée Lorraine	Pont-A-Mousson (54)	18/08/2008	08/11/2010	DC	03/11/2011	0	1	2
271	Rénovation Lycée Lorraine	Jarny (54)	18/08/2008	16/02/2010	DC	11/02/2011	0	1	2
272	Rénovation 2 Collèges	Faulquemont et Verny CG57 (57)	07/05/2009	02/02/2010	DC	31/08/2011	0	1	1
273	3 piscines	Arcachon (33)	01/07/2009	31/01/2010	DC	29/09/2011	0	1	3
274	Réhabilitation CH	CG06 - CH St Roch (06)	06/07/2009		DC		0	1	1
275	Green'er	Université de Grenoble (38)	06/07/2009		DC	27/07/2012	1	0	2
276	Palais des Sports	Ville de Lille (59)	06/07/2009		DC		0	1	3
277	Traitement des eaux	St Denis (La Réunion)	28/07/2009		DC		0	1	6
278	CP Energétique	CH Lunéville (54)	25/07/2009		DC		1	0	3
279	Eclairage public	Arcachon (33)	28/07/2009	18/05/2010	DC	19/04/2011	0	1	3
280	Réseau Electrique Tram	CA Dijon (21)	30/07/2009	30/07/2009	PN	02/07/2010	0	1	2
281	BDAH (navires)	Défense	01/01/2009	24/02/2010	DC		1	0	2
282	Aménagements urbains	CG Var (Toulon) (83)	09/07/2009		DC		0	1	1
283	Dôme multifonctionnel	EPA Plaine de France (95)	21/07/2009		DC		0	1	3
284	CPE bâtiments municipaux	St Prvve St Mesmin (45)	08/07/2009		DC		0	1	7
285	CPE Centre multidisciplinaire	Paris XII - Créteil (75)	06/07/2009		DC		1	0	7
286	Eclairage public	Aubignan (84)	01/12/2011	11/04/2012	PN	13/02/2013	0	1	3
287	Eclairage public	Valenciennes (59)	29/07/2009	31/12/2010	DC	09/08/2012	0	1	3
288	Stade	Bordeaux (33)	31/07/2009	05/06/2010	DC	28/10/2011	0	1	1
289	Rénovation d'un stade	Bayonne (64)	07/10/2009		DC		0	1	3
290	Traitement des déchets	SYPP (Portes de Provence)	01/07/2009	03/07/2012	DC		0	1	2
291	Archives départementales	CG 73 (73)	14/10/2009		DC		0	1	1
292	Rénovation énergétique 5 bâtiments	Campus de Nantes (44)	15/10/2009		DC		1	0	7
293	Aménagement immobilier	Nice - St Roch (06)	27/10/2009		DC		0	1	1
294	Eclairage public	Pointe à pitre (Guadeloupe)	28/09/2009	24/04/2010	DC	06/12/2010	0	1	3
295	Traitement déchets	Abymes Syvade (Guadeloupe)	31/12/2014	31/12/2014	PR		0	1	7
296	Tunnel du Kerino	Vannes (56)	28/10/2009	22/06/2011	DC	27/11/2012	0	1	2
297	Stade	CU Strasbourg (67)	11/09/2009		DC		0	1	3
298	Plan Campus	Région Bourgogne (Dijon)	21/10/2009	20/07/2011	DC	18/07/2013	1	0	3
299	CPE 4 bâtiments	MINEFI - PACA	24/11/2009		DC		1	0	7
300	RN88	Syndicat Mixte RN88	01/10/2009		DC		1	0	2
301	CPE 100 écoles-Lot1	Paris (75)	09/10/2009	16/07/2010	DC	01/12/2011	0	1	2
302	Zone d'activité	CU Marseille (zac des Florides) (13)	23/09/2009		DC		0	1	1
303	Eclairage public	Onnaing (59)	01/09/2009	17/11/2010	DC	19/05/2012	0	1	3
304	Eclairage public	Goussainville (95)	05/05/2010	05/11/2010	DC	28/01/2012	0	1	3
305	Réseau de chaleur	Poitiers (CHHL) (86)	01/07/2009	02/02/2010	DC	24/06/2011	1	0	3
306	Palais des congrès	Nîmes (30)	23/11/2010		DC		0	1	3
307	Laboratoire "Magma"	Campus Clermont Ferrand (63)	07/11/2009	20/09/2011	DC	11/10/2013	1	0	3
308	Institut "translational"	Campus Clermont Ferrand (63)	07/11/2009		DC		1	0	1
309	Centre nautique	Vitry le François	30/09/2015		DC		0	1	3
310	Résidences Etudiants	ISAE (min défense) Rangueil (Toulouse)	01/07/2009	19/01/2010	DC	28/01/2012	1	0	2
311	Centre nautique	Saint Dié (88)	01/09/2009	01/04/2010	DC	17/01/2012	0	1	3
312	Eclairage public	Baie Mahault (Guadeloupe)	01/09/2009	08/04/2010	DC		0	1	3
313	Centre des congrès (CP+ affermag	Calais (62)	01/02/2012		DC		0	1	2
314	Eclairage public	CA Cergy pontoise (95)	24/11/2009	20/07/2011	DC	05/07/2013	0	1	6
315	Stade	Clichy La Garenne (92)	16/11/2009		DC		0	1	3
316	Performance énergétique	CH Béthune (59)	30/10/2009		DC		1	0	7
317	Campus	Paris 11 (75)	30/11/2009		DC		1	0	1
318	Ehpad (CH Camille Guerin)	Châtellerauld (86)	17/12/2009		DC		1	0	1
319	Campus -Oceanomed 2	Marseille - Luminy (13)	19/12/2009	21/06/2011	DC	14/12/2012	1	0	3
320	Campus (IMREDD)	Nice - Sophia Antipolis (06)	22/12/2009		DC		1	0	1
321	Eclairage public	Moissy - Cramayel (77)	23/12/2009	23/12/2009	DC	15/11/2010	0	1	3
322	A57-Toulon	MEEDDAT (83)	29/12/2009		DC		1	0	2
323	Traitement des déchets	CC Artois Lys (62)	08/01/2010	08/01/2010	DC		0	1	7
324	Equipements publics	Villeneuve d'Ornon (33)	15/01/2010	23/03/2011	DC	13/06/2012	0	1	3
325	Bâtiment Pils	Université de Grenoble (38)	15/01/2010	21/07/2011	DC	04/07/2013	1	0	2
326	Eclairage public	Pont-A-Marcq (59)	23/01/2010	23/01/2010	DC	15/02/2011	0	1	3
327	Centrale de cogénération biomasse	Brest (29)	26/01/2010		DC		0	1	7
328	Gare du CFTV	Tournon (Vivarais) (07)	03/02/2010	03/02/2010	DC	09/08/2011	0	1	1
329	Cité de la Musique	Ile Seguin- CG92 (92)	06/02/2010	31/12/2011	DC	19/07/2013	0	1	1
330	Bureaux	CAESM (Martinique)	12/04/2010		DC		0	1	1
331	CPE	Bourges (18)	12/03/2010	16/07/2011	DC		0	1	3
332	Equipements sportifs	Teyran (34)	30/03/2010	30/03/2010	DC	12/11/2010	0	1	3
333	CPE-Bâtiments municipaux	Honfleur (14)	30/03/2010		DC		0	1	7
334	Salle de sport	Chateaneuf du Pape (84)	22/05/2012		DC		0	1	3
335	Ecole Centrale de Paris	Campus Saclay (75)	28/10/2011	25/06/2013	DC	24/02/2015	1	0	2
336	AFTIRP	Plateau de Satory	02/03/2010		DC		1	0	1
337	CPE	APIJ	20/01/2010		DC		1	0	1
338	Salle aquatique et culturelle	St Omer (62)	02/04/2010	28/09/2010	DC	20/03/2012	0	1	2
339	Déviation de Sully sur Loire	CG45 (45)	07/04/2010		DC		0	1	2
340	Collège et bâtiment mutualisé	Mamers- CG72 (72)	08/04/2010		DC		0	1	1

Liste des projets CP publiés dans le BOAMP depuis 2004

Projet	Pouvoir adjudicateur	Démarrage études	AAPC (Avis d'Appel Public à la Concurrence)	DC: dialogue compétitif PR: procédure restreinte PA: procédure adaptée PN: procédure négociée AO: Appel d'offres ouvert	Avis attribution	Etat	Collect locales	Montant estimé 1: X>150M€ 2: 30<X<150M€ 3: X<30M€	Type projet 1: bâtiment 2: transport 3: Culture et sport 4: TIC 5: éqpt urbain 7: énergie	
341	Bâtiment ONF	ONF-Compiègne	07/04/2010		DC	1	0		1	
342	Traitement de l'eau	Valenciennes (59)	09/04/2010		DC	0	1		6	
343	CPE pour un foyer résidence pour	Veneux-les-Sablons (77)	15/06/2010	30/06/2011	PR	0	1	3	7	
344	Eclairage public	Cesson Sévigné (35)	24/10/2011	11/01/2012	DC	26/10/2012	0	1	3	6
345	Réhabilitation 64 logements SNCF	Schiltigheim (67)	22/04/2010		DC		1	0		7
346	Palais des congrès	Orly (94)	22/01/2010		DC		0	1		3
347	Eclairage public	Sète (34)	12/05/2010	05/05/2012	DC	26/08/2013	0	1	3	6
348	Hôtel de ville	Teste de Buch (33)	21/05/2010	21/05/2010	DC	23/11/2011	0	1	3	1
349	Bâtiment et gymnase	Nantes (44)	12/05/2010	12/05/2010	DC	16/07/2011	0	1		1
350	2 collèges (Meung et St Ay)	CG45 (45)	05/05/2010	08/12/2010	DC	04/04/2012	0	1	2	1
351	Traitement des déchets	St Pierre - Miquelon	14/05/2010	14/05/2010	DC		0	1		6
352	Hôpital	Ste Marie - Nice (06)	01/05/2012		DC		0	1	2	1
353	Centre aquatique et loisirs	Meaux (77)	27/05/2010		DC		0	1		3
354	CPE patrimoine communal	Franche-Comté	27/05/2010		DC		0	1		1
355	CPE chauffage bâtiments communaux	Joinville le pont (94)	10/06/2010		DC		0	1		7
356	CPE patrimoine communal	Rueil Malmaison (92)	08/06/2010		DC		0	1		7
357	Equipements photovoltaïques	Bussy st Georges (77)	01/07/2010		DC		0	1		7
358	Ecole Edmond Meningaud	CC de Ruffec (16)	11/06/2010	11/06/2010	PR	28/10/2010	0	1		1
359	Lille 2	PRES Lille (59)	21/05/2010	13/12/2011	DC	31/12/2013	1	0	2	1
360	Vel'abri 92	CG92 (92)	02/06/2010		DC		0	1		6
361	Pôle Sciences Humaines (SHS)	PRES Grenoble (38)	09/06/2010	19/07/2013	DC	17/07/2015	1	0	2	1
362	Eclairage public	L'Aigle (61)	14/06/2010	14/06/2010	PA		0	1	3	6
363	Liaison Oloron-Pau	CG64 (64)	24/06/2010		DC		0	1		2
364	Centre aquatique	St Rémy sur Avre (28)	02/07/2010	26/10/2010	PR		0	1		3
365	Eclairage public	Avignon (84)	01/07/2010	26/07/2011	DC	11/09/2012	0	1	3	6
366	Parking	Villeneuve la Garenne (92)	10/07/2010		DC		0	1		6
367	Eclairage public	Sevran (93)	05/07/2010		DC		0	1	3	6
368	Piscine	Castanet-Tolosan (31)	07/07/2010		DC		0	1		3
369	Collèges- Lot1	CG93 (93)	29/09/2010	29/03/2011	DC	14/03/2012	0	1	2	1
370	Eclairage public	Asnières (92)	30/07/2010		DC		0	1	3	6
371	Plan campus	Université Européenne de Bretagne (44)	23/07/2010		DC	12/12/2013	1	0	2	4
372	Eclairage public	Maurepas (78)	20/07/2010	24/05/2011	DC	20/03/2012	0	1	3	6
373	Plan Campus	Triplet - Montpellier (PRES) (34)	16/07/2010	24/05/2012	DC		1	0	2	1
374	Parking - Centre congrès	La Clusaz (74)	15/07/2010		DC		0	1		6
375	CPE 10 bâtiments	Lons Le Saunier (39)	16/07/2010		DC		0	1		7
376	Cité scolaire	Guadeloupe (Baimbridge)	17/06/2010	10/08/2010	PR		0	1		1
377	Restructuration parc des sports	Narbonne (11)	07/08/2010		DC		0	1		3
378	70 villas	GSMA Mayotte	21/08/2010	21/08/2010	DC		1	0		1
379	Eclairage public- Voirie	Bellegarde sur Valserine (01)	21/08/2010	22/03/2013	DC	24/03/2016	0	1	3	6
380	Eclairage public	Descartes (37)	18/08/2010		DC		0	1	3	6
381	Quartier des universités - Luminy	AMU (Aix en Provence)	04/08/2010	30/09/2011	DC	14/05/2014	1	0	2	1
382	Eclairage public	Bergerac (24)	07/07/2012		DC		0	1	3	6
383	Plateforme équine	CA Vichy val d'Allier (03)	30/07/2010	21/05/2011	AO		0	1		3
384	Hôtel dpt	CG58 - Nièvre (58)	01/09/2010		DC		0	1	3	1
385	BPNL	Grand Lyon (69)	22/09/2012	22/09/2012	DC	29/11/2014	0	1	2	2
386	Espace muséal	La Seyne (83)	08/09/2010		DC		0	1		1
387	Eclairage public	Meulan en Yvelines (78)	08/09/2010		DC		0	1	3	6
388	Digues	Le François - Martinique	13/07/2011		DC		0	1	3	6
389	Stade	Ste Marie - Martinique	21/09/2010		DC		0	1		3
390	Gare de Montpellier	RFF (34)	12/10/2010	19/07/2012	PN	04/02/2015	1	0	2	2
391	Bloc opératoire et colonnes de revêtement	CH Metz (57)	28/09/2010		DC		1	0		4
392	CPE	CH St Lô (50)	01/06/2013	20/12/2014	DC		1	0	3	7
393	Eclairage public	Savigny le Temple - Nandy(77)	23/10/2010	17/08/2011	DC	20/07/2012	0	1	3	6
394	Lot A Prison (Valence, Riom,...)	Min Justice	01/09/2010	11/12/2010	DC	28/12/2012	1	0	1	1
395	Lot B Prison (Beauvais)	Min Justice	01/09/2010	11/12/2010	DC	28/12/2012	1	0	2	1
396	TCSP	Martinique	28/10/2010	10/05/2012	DC	07/12/2013	0	1	2	2
397	CPE	Ris-Orangis (91)	01/09/2010	06/05/2011	DC		0	1	3	7
398	Bâtiment	CH Courbevoie (92)	23/11/2010		DC		1	0		1
399	Conservatoire de musique	St Omer (62)	26/11/2010		DC		0	1	3	3
400	Eclairage public	Leucate (11)	25/11/2010	25/11/2010	DC	03/10/2011	0	1	3	6
401	Eclairage public	Maubeuge (59)	30/11/2010	09/02/2011	DC	19/04/2012	0	1	3	6
402	Centre nautique	Crest (26)	05/01/2013		DC		0	1	3	3
403	Eclairage public	Hazebrouck (59)	30/11/2010	13/05/2011	DC	06/09/2012	0	1	3	6
404	Eclairage public	Ile Rousse - Corse (2B)	30/11/2010	28/11/2012	DC		0	1	3	6
405	2 piscines	CA Bassin de Thau (34)	26/11/2010		DC		0	1		3
406	restructuration/rehabilitation de l'édifice	Univ Paris IX Dauphine (75)	26/11/2010		DC		1	0		1
407	Centre nautique	Rosny sous Bois (93)	28/10/2010		DC		0	1		3
408	Groupe scolaire	Menecy (91)	24/06/2011	24/06/2011	DC		0	1		1
409	Centre nautique	Divonne les bains (01)	22/06/2011		DC		0	1		3
410	THD	Grand Lyon (69)	17/12/2010		DC		0	1		4
411	Port de plaisance	Arcachon (33)	25/01/2011		DC		0	1		3
412	Groupe scolaire	Mandres les Roses (94)	20/12/2012	06/03/2013	DC	28/01/2014	0	1	3	1
413	Archives départementales	Aisne (02)	07/09/2013	04/03/2014	DC	29/01/2016	0	1	3	1
414	Plateforme logistique	CH Fort de France (Martinique)	19/01/2011		DC		1	0		1
415	Eclairage public	Veneux-les-Sablons (77)	25/01/2011	30/06/2011	PR	13/11/2012	0	1	3	6
416	Palais de justice	Caen - Min Justice (14)	29/01/2011	29/01/2011	DC	27/12/2012	1	0	2	1
417	CIS	Mayotte	01/11/2010	09/07/2011	PR		0	1	3	1
418	Piscine (+DSP)	CC Grand Pic St Loup (34)	02/02/2011	19/07/2011	PR	08/03/2012	0	1	3	3
419	UFR MIM - LEM3	PRES Lorraine	03/02/2011	24/04/2013	DC	10/03/2015	1	0	2	1
420	Eclairage public	Montereau (77)	25/06/2012		DC		0	1	3	6
421	Casino	Matoury - Guyane		05/01/2011	DC		0	1		1
422	Aménagement du centre ville	Thouaré/Loire (44)		14/01/2011	DC	22/12/2011	0	1	3	1
423	Eclairage public	Marly (59)	11/02/2011	11/02/2011	DC	17/11/2011	0	1	3	6
424	SIM	Isère (38)	16/02/2011	12/01/2012	DC	14/05/2014	0	1	3	4
425	Campus	Strasbourg (67)	18/02/2011		DC		1	0		1

Liste des projets CP publiés dans le BOAMP depuis 2004

Projet	Pouvoir adjudicateur	Démarrage études	AAPC (Avis d'Appel Public à la Concurrence)	DC: dialogue compétitif PR: procédure restreinte PA: procédure adaptée PN: procédure négociée AO: Appel d'offres ouvert	Avis attribution	Etat	Collect locales	Montant estimé 1: X>150M€ 2: 30<X<150M€ 3: X<30M€	Type projet	
									1: bâtiment 2: transport 3: Culture et sport 4: TIC 5: éqpt urbain 7: énergie	
426	Pôle Biologie Pharmacie Chimie	Recherche- Paris XI	27/06/2013	24/12/2014	DC	06/04/2018	1	0	1	1
427	Téléphonie	Morzine (74)	15/03/2011		DC		0	1		2
428	Collèges-Lot 3	CG93 (93)	29/09/2010	29/03/2011	DC	14/03/2012	0	1	2	1
429	SDIS	Les Abymes (Guadeloupe)	21/06/2011		DC		0	1		1
430	Collèges-Lot2	CG93 (93)	29/09/2010	29/03/2011	DC	14/03/2012	0	1	2	1
431	Eclairage public	Sablé / Sarthe (72)	06/04/2011	23/04/2011	DC	08/03/2012	0	1	3	6
432	Groupe scolaire Langevin	Corbeil (91)	16/04/2011	19/10/2011	DC	11/05/2012	0	1	3	1
433	5 collèges	CG45 (45)	20/04/2011	29/11/2011	DC	26/04/2013	0	1	2	1
434	Locaux d'enseignement	Lyon Sud (fac de médecine) (69)	21/04/2011	14/04/12	DC	02/08/2013	1	0	3	1
435	Route D120	Cantal (15)	21/04/2011	08/03/2012	DC	10/12/2013	0	1	3	2
436	CPE - Réseau de chaleur	Association syndicale de la Divette (3)	14/03/2011		DC		0	1		7
437	Centrale d'énergie	CH Villefranche/Saone (69)	25/02/2011	13/06/2012	DC	25/10/2013	1	0	3	7
438	Plan campus	Puy de Dome (63)	25/02/2011		DC		1	0		1
439	Eclairage public	Claye Souilly (77)	02/11/2010		DC		0	1	3	6
440	Piscine	SIRD (38)	16/12/2010		DC		0	1		3
441	Eclairage public	Nogent le Rotrou (28)	30/07/2010		DC		0	1	3	6
442	Eclairage Public	Ville de St Etienne (42)	23/06/2010		DC		0	1		6
443	Centre aquatique	CC Pays Challans (85)	23/06/2010		DC		0	1		3
444	Centre aquatique	CAESM (Martinique)	28/12/2010		DC		0	1		3
445	Pôle sportif et ludique	CC Cognac (16)	10/09/2010		DC		0	1		3
446	Aménagement port	Ste Marie - Réunion	23/04/2011		DC		0	1		2
447	Laboratoires	IFTAR (ex INRETS)	01/09/2010		DC		1	0	3	1
448	CPE	BAN Lann-Bihoué (Défense)	27/04/2011		DC		1	0		7
449	Eclairage public	Tarare (69)	28/04/2011	02/07/2011	DC		0	1	3	6
450	Fourniture bus hybrides	Dijon (CA) (21)	05/05/2011	05/05/2011	DC	13/06/2012	0	1		2
451	IHD	Auvergne	28/03/2011	02/08/2011	DC	03/08/2013	0	1	1	4
452	CPE	Université Clignancourt	19/02/2011		DC		0	1		7
453	Groupe scolaire	Naveil (41)	17/05/2011		DC		0	1		1
454	Eclairage public	Chasse sur Rhone (38)	08/07/2011	08/07/2011	DC	27/06/2012	0	1	3	6
455	Cuisine centrale	CG45 (45)	13/07/2011	02/03/2012	DC		0	1	3	1
456	Eclairage public	Rodilhan (30)		11/04/2011	DC		0	1	3	7
457	CPE	CG 59-DDIM (59)		21/04/2011	DC		0	1		7
458	Palais de justice - Perpignan	APIJ (66)	21/02/2011	01/07/2011	DC		1	0	2	1
459	CPE	CH Angers (49)	21/02/2011		DC		0	1	3	7
460	Groupe scolaire	Chaville	12/10/2011		DC		0	1		1
461	Eclairage public	Le Pouzin (07)	10/06/2011		DC		0	1	3	6
462	CPE	CG60 (60)	10/06/2011		DC		0	1		7
463	Réhabilitation Santé	Ministère de la Justice (APIJ)	14/12/2005	06/07/2011	PN	13/11/2014	1	0	1	1
464	Bâtiments	Arenberg (59)- CA Porte du Hainaut	13/07/2011	13/07/2011	DC	26/11/2013	0	1	2	1
465	Tour Forum	Sarcelles (95)	19/07/2011	19/07/2011	DC		0	1		1
466	Lycées	Rhône-Alpes (69)	22/07/2011		DC		0	1		1
467	Piscine	Lens (62)	26/07/2011	26/07/2011	DC		0	1		3
468	MIN	Nice (06)	01/05/2013	05/05/2015	DC	4/03/2019	0	1	0	1
469	Palais des Congrès	Valence (26)	19/06/2012		DC		0	1		1
470	Eclairage public	Sarcelles (95)	27/07/2011		DC		0	1		6
471	Piscine	Nevers (58)	04/08/2011		DC		0	1		3
472	?	Selles St Denis (41)	04/08/2011		DC		0	1		1
473	CPE 100 écoles-Lot2	Paris (75)	22/08/2011		DC		0	1		7
474	Restructuration	Collège De France (75)	25/08/2011		DC		1	0		1
475	Route Brumath-Koenigshoffen	CU Strasbourg (67)	30/08/2011		DC		0	1		2
476	Eclairage public	CA Seine Essonne (91)	01/09/2011		DC		0	1		6
477	Eclairage public	Grenoble (38)	10/08/2011		DC		0	1		6
478	SDIS	SDIS45 (45)	01/08/2011	05/07/2012	PR	27/11/2013	0	1	3	1
479	Valenciennes Univ.	Campus (59)	19/07/2011		DC		1	0		1
480	Eclairage public et voirie	Montboucher/Jabron (26)	11/07/2011		DC		0	1	3	6
481	Stade Y. du Manoir	Syndicat Mixte Y du Manoir (92)	06/07/2011		DC		0	1	1	3
482	CPE	CHU Montpellier (34)	22/06/2011		DC		1	0		7
483	?	CA Pôle Côte d'Azur (Grasse) (06)	20/09/2011		DC		0	1		1
484	Eclairage public, voirie	Basse Terre (Guadeloupe)	20/09/2011		DC		0	1	3	6
485	Collège	CG89 - Sens (89)	01/06/2011		DC		0	1	3	1
486	Eclairage public	Marseillan (34)	01/06/2011	05/10/2011	DC	09/02/2013	0	1	3	6
487	Abbaye d'Aniane	CC Vallée de l'Hérault (15)	30/07/2012		DC		0	1	3	1
488	Reconversion manuf tabac	CU Strasbourg (67)	30/09/2011		DC		0	1		1
489	Pôle nautique	Sète (34)	20/10/2011		DC		0	1	2	3
490	CPE	PRES Lyon (ENS) (69)	24/12/2011	20/12/2013	DC	29/04/2016	1	0	3	7
491	Eclairage public	Abbeville (80)	28/09/2011	24/12/2011	DC		0	1	3	6
492	Cuisine centrale	Montpellier (34)	18/11/2011		DC		0	1	3	1
493	Groupe scolaire et Gymnase	Orléans (45)	17/01/2013	17/01/2013	PR	27/01/2014	0	1	3	1
494	Rénovation du port de la Cotinière	La Rochelle (17)	20/12/2011	03/04/2013	DC	03/12/2016	0	1	2	2
495	Eclairage public	Cannes (06)	25/11/2011		DC		0	1	3	6
496	CPE	St Priest (69)	01/12/2011		DC		0	1		7
497	Ligne Verte	Grand Paris (75)	22/11/2011		DC		0	1		2
498	La Manufacture Gourmande	Périgueux (24)	01/07/2018		DC		0	1		1
499	CPE	CC Côte d'Albatre (76)	30/10/2011		DC		0	1		7
500	CPE 6 collèges	CG92 (92)	28/10/2011		DC		0	1		7
501	Gendarmerie	Brioude (43)	28/10/2011		DC		0	1		1
502	Centre de congrès	Le Touquet (62)	20/01/2012	08/11/2012	DC	07/08/2016	0	1	3	1
503	CPE	Melun (77)	21/01/2012		DC		0	1		7
504	Eclairage public et HD	Juignac (34)		21/12/2011	DC	27/06/2013	0	1	3	6
505	Eclairage public	Garganville (78)		03/01/2012	DC		0	1	3	6
506	Halles	Pau (64)	26/01/2012		DC		0	1		1
507	2è ligne TRAM	Nice (06)	01/05/2013		DC		0	1	1	2
508	Eclairage public	Grasse (06)	13/06/2012	13/12/2012	DC	17/09/2013	0	1	3	6
509	Prisons	Gradignan; St Lô; Lavau	10/10/2011		DC		1	0	1	1
510	Eclairage public	Eu (76)	05/03/2012		DC		0	1	3	6

Liste des projets CP publiés dans le BOAMP depuis 2004

Projet	Pouvoir adjudicateur	Démarrage études	AAPC (Avis d'Appel Public à la Concurrence)	DC: dialogue compétitif PR: procédure restreinte PA: procédure adaptée PN: procédure négociée AO: Appel d'offres ouvert	Avis attribution	Etat	Collect locales	Montant estimé 1: X>150M€ 2: 30<X<150M€ 3: X<30M€	Type projet 1: bâtiment 2: transport 3: Culture et sport 4: TIC 5: éqpt urbain 7: énergie
511	Parking	Macot La Plagne (73)	01/12/2011		DC		0	1	6
512	Groupe scolaire	Sevran (93)	10/03/2012	10/03/2012	PR		0	1	1
513	Eclairage public	Pezenas (34)	04/04/2012	04/04/2012	DC	03/06/2013	0	1	3
514	Stade	CA Grand Angoulême (16)	04/04/2012	04/04/2012	PR	06/02/2013	0	1	3
515	Campus 5(Rangueil)	PRES Toulouse (31)	05/04/2012	05/04/2012	DC		1	0	2
516	Barrages de l'Yonne	VNF	23/01/2013		DC		1	0	1
517	Salle des fêtes	Juvisy (34)	21/02/2013	09/07/2013	DC		0	1	1
518	Contournement d'Etampes (Section)	CC Etampes (91)	28/02/2013	07/02/2015	DC	06/08/2016	0	1	3
519	Médiathèque / Archives	CC du Larmont (Pontarlier) (25)	12/03/2013		DC		0	1	3
520	Centre nautique	CC de la Beauce - Voves (28)	27/03/2013		DC		0	1	3
521	Chambre des métiers	CCI de Caen (14)	01/04/2013		DC		0	1	1
522	Eclairage public	Le Marin (Martinique)	17/09/2013	17/09/2013	DC		0	1	3
523	Golf + bâtiment BBC	CA Roissy en France	12/12/2013		DC		0	1	3
524	Parc Expo	Châlons en Champagne (51)	23/03/2007	10/03/2009	DC	27/03/2010	0	1	2
525	Structure petite enfance	Dijon CHU		06/08/2012	DC	06/02/2013	1	0	3
526	CPE Salle de sport	Nanterre (92)	10/01/2013	09/07/2014	DC	15/11/2015	0	1	3
527	Valorisation énergétique des déchets	Syndicat départemental de l'Aube (10)	10/01/2013		DC		0	1	3
528	Luminy 2017	PRES Aix-Marseille	01/09/2013	03/04/2014	DC	7/05/2016	1	0	2
529	Extension du port	Port de Guadeloupe	27/05/2019		DC		0	1	2
530	EHPAD	CHU St Etienne (42)	01/01/2014		DC		1	0	3
531	THD	Syndicat Mixte Doubs THD (25)	08/03/2014		DC		0	1	4
532	SISMO2	CD 60 (60)	06/08/2019	13/02/2020	DC		0	1	3
533	Cologen	CG 83 (83)	01/04/2014	23/07/2014	DC	24/12/2015	0	1	2
534	4 Collèges	CG 72 (72)	23/04/2014	07/07/2015	DC	07/01/2017	0	1	2
535	Poste de commandement	Dijon CA (21)	06/05/2014		DC		0	1	4
536	Contournement de St Flour	CG15 (15)	27/05/2014	21/01/2015	DC	11/01/2017	0	1	2
537	EHPAD	UGECAM Aquitaine (33)	04/06/2014		DC		1	0	1
538	CSSR Châteauneuf	UGECAM Aquitaine (33)	05/06/2014		DC		1	0	1
539	Boulevard Urbain Sud	Marseille - CU (13)	08/07/2014		DC		0	1	2
540	Centre chirurgie ambulatoire	CH Pontoise (95)	16/07/2014		DC		1	0	1
541	Pôle culturel et associatif	Casteljaloux (47)	01/05/2014		DC		0	1	3
542	Voirie	Oloron Ste Marie (64)	20/08/2014		DC		0	1	3
543	Cité municipale	Mimizan (40)	15/09/2014		DC		0	1	1
544	Grand Campus (hors plan campus)	Université de Reims (51)	25/09/2014		DC		1	0	1
545	Cité scientifique Lille1	PRES Nord (59)	16/10/2014	18/12/2014	DC	28/10/2016	1	0	3
546	Réseau de chaleur	La Guiche CH (71)	14/10/2014		DC		1	0	3
547	Groupe scolaire	Luisant (28)	22/10/2014	19/05/2015	PR	21/12/2015	0	1	3
548	Voirie	Graveson (13)	20/10/2015	20/10/2015	DC	02/05/2016	0	1	6
549	Collèges CP2-1	CG93 (93)	01/03/2015	12/06/2015	DC	15/07/2016	0	1	2
550	Relocalisation cité administrative	Préfecture du Rhone (69)	15/07/2017		DC		1	0	2
551	Collèges CP2-2	CG93 (93)	01/03/2015	11/12/2015	DC	19/07/2017	0	1	2
552	Forum (bat administratif)	CG59 (59)	29/05/2015	13/01/2017	DC	6/02/2019	0	1	2
553	Groupe scolaire	Granville (50)	16/06/2015		DC		0	1	3
554	Bâtiment technique	Metz (57)	25/06/2015		DC		0	1	3
555	Réserves Pampidou	Centre Pampidou	13/03/2019		DC		1	0	0
556	Eclairage public	Poitiers (86)	01/10/2015	05/08/2016	DC	21/06/2017	0	1	3
557	Complexe culturel	Marquette Lez Lille (59)	22/12/2015	22/12/2015	PR	28/04/2017	0	1	3
558	Résidence étudiants (Ecoles des M)	CGEIEI	15/02/2016		DC		1	0	0
559	EHPAD	CHRU de Lille	15/02/2016		DC		1	0	0
560	EHPAD	Riom (63)	01/09/2017		DC		1	0	3
561	Eclairage public	Ouireham (14)	01/01/2016	15/03/2016	DC		0	1	3
562	EHPAD Le Marais	La Ferté Gaucher (77)	01/04/2017	11/04/2018	DC		0	1	0
563	Rénovation 21 lycées	Région IdF	01/10/2018	28/03/2019	DC		0	1	0
564	Complexe culturel	Arcachon (33)	01/03/2016		DC	17/02/2018	0	1	3
565	Hôtel collectivité	Cayenne (97)	03/06/2016	19/07/2018	DC	20/01/2020	0	1	0
566	Centre administratif V2	Corbeil (91)	27/06/2016	20/03/2017	AO	29/07/2017	0	1	3
567	CPE bâtiments municipaux	Tours (37)	29/06/2016		DC		0	1	3
568	Pôle enfance	Fréjus (83)	29/06/2016	04/04/2017	DC	04/02/2018	0	1	3
569	Renouvellement des groupes scolaires	Marseille (13)	07/07/2016		DC		0	1	1
570	CARL	La Riviera de Levant (Guadeloupe)	01/05/2016		DC		0	1	3
571	Rénovation gendarmerie	Bagnères de Luchon (31)	01/06/2016		DC		0	1	3
572	BHNS	CACL - Guyane (97)	30/08/2016	20/09/2017	PN	21/01/2020	0	1	2
573	Ilot Perrée (Hôtel de police)	Ministère de l'intérieur (75)	01/09/2016	30/06/2017	DC	18/02/2019	1	0	2
574	Regroupement IGN-MétéoFrance	MEEN	26/10/2016		DC		1	0	2
575	Lycées IdF - Lot 1	Région IdF	01/06/2017	06/12/2017	DC	04/04/2019	0	1	2
576	Lycées IdF - Lot 2	Région IdF	01/06/2017	06/12/2017	DC		0	1	2
577	EHPAD	Bar-Le-Duc	01/08/2017	13/01/2018	DC	25/10/2018	0	1	1
578	Arena Futuroscope	CG86	28/09/2017	06/07/2018	DC	20/09/2019	0	1	2
579	Eclairage public	Grand Paris Seine Ouest (GPSO)	01/10/2017		DC		0	1	2
580	Ecoles	Métropole de Brest (29)	17/01/2018		DC		0	1	3
581	Groupe scolaire	Gouesnou (29)	01/09/2018		DC		0	1	3

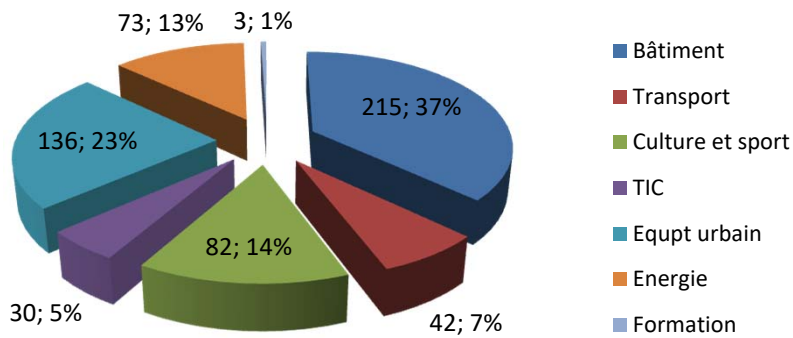
Projets CP abandonnés

N°	Type projet 1: bâtiment 2: transport 3: Culture et sport 4: TIC 5: 6: équpt urbain 7: énergie 8: formation	Nom du projet	Pouvoir adjudicateur	Schéma finalement adopté
1	1	Aménagement intérieur Cité de l'architecture et du patrimoine	Ministère de la culture	
2	3	Stade nautique	Communauté d'agglo Brive	
3	1	Centre de formation lutte contre le terrorisme	Ministère Intérieur (Cambrai)	
4	1	CNFTIP Oissel	Ministère Intérieur	
5	2	Découplage A4 A86	Ministère transports	
6	1	Lycée français du Caire	Ministère Affaires Etrangères	MOP
7	3	Centre aquatique	Loches	MOP
8	5	INES	Ministère de l'Intérieur	MOP
9	1	Foirail	Rodez	
10	2	LGV SEA	RFF	Concession
11	1	Annexe de l'hôtel de Police et cantonnement de CRS (Meaux)	Ministère de l'Intérieur	
12	3	Centre des Congrès	Nancy	
13	1	CHU - plateau technique	Nancy	
14	4	Equipement bloc opératoire	CH Foch (92)	
15	1	Caserne	Ambarès - Lagrave	
16	3	Centre culturel	La Roche sur Yon	MOP
17	3	Pôle Spectacle	Rambouillet	MOP?
18	6	Eclairage public	Camiers	MOP?
19	2	Tram Train Réunion	Région Réunion	Abandon
20	1	Trésorerie Guadeloupe	Minéfi	
21	1	Caserne gendarmerie de La Valette	Min Intérieur - Toulon	LOA /LOPSI
22	2	Tram	Mulhouse	Abandon
23	1	Place des Foires	Bussy Saint Georges	Abandon
24	7	Réseau de chaleur + chaufferie	Divonne les bains	Abandon
25	1	Cuisine centrale	Fréjus	Abandon
26	1	Pôle Gérontologie	CH Le Puy	BEH
27	3	Stade	Nancy	BEA
28	3	Centre nautique	Rueil Malmaison	DSP
29	6	Eclairage public	Thionville	
30	7	Rénovation gendarmeries	Ministère de l'Intérieur (Auvergne)	Abandonné
31	7	Rénovation gendarmeries	Ministère de l'Intérieur (Limousin)	Abandonné
32	7	CPE	Driré Hte Normandie - Site Dufay	MOP
33	7	CPE	Vosges DDT	MOP
34	2	Transports en commun	CODAH (Le Havre)	Abandonné
35	7	Ecole HQE	Le Havre	MOP
36	1	Groupe scolaire	Templeuve (59)	CP infructueux - MOP
37	7	Rénovation bains municipaux	CU Strasbourg	DSP
38	1	Collège	CC89 - Sens (89)	
39	7	Caserne de Valbonne (01)	Optimisation énergétique	MP Global
40	4	Sarthe Habitat (72)	Réseau TV	DSP
41	3	Salle de concert - Philharmonie de la Vilette	Etat/ville de Paris	MOP
42	6	Port de plaisance	Ville de Brétignolles (85)	Abandonné
43	1	Siège de l'INSERM - île Seguin 92	INSERM	Abandonné
44	1	Construction du siège	ANSES	AOT-LOA
45	7	Château d'eau Versailles	Etat/ Etablissement public	MOP
46	6	Eclairage public	St Chamas (13)	
47	7	Optimisation énergétique	Parc Bâti (Nîmes) (30)	MOP
48	6	Voirie	Vaujours (93)	
49	3	Centre national de Hockey	CA Cergy-Pontoise (95)	MOP ou Conception réalisation
50	1	Lot C Prison (Aix en Provence)	Min Justice	Conception réalisation
51	7	Centrale Solaire Photovoltaïque	Agie d'Electricité de la Vendée (REVe) (85)	
52	6	Eclairage public	Bièvres (91)	
53	6	Eclairage public	Châlons en Champagne (51)	
54	1	Centre de conférence	CU Strasbourg (67)	MOP?
55	2	Navires rouliers	Ministère de la Défense	
56	2	Déviation de la RD921 - Jarceau	CG Loiret (45)	
57	1	Centre ETOILE (Hadonothérapie)	Lyon (69)	Conception-Réalisation
58	7	CPE	CEA	
59	3	GESPEL	Cergy Pontoise (95)	
60	6	Eclairage public	Châtenay-Malabry (92)	Marché public
61	4	Réseau Haut Débit	Vosges (88)	
62	2	Route Epinal-St Dié	Vosges (88)	
63	6	Eclairage public	Grignan (26)	
64	1	Campus	PRES Toulouse (31)	Marché public
65	1	Centre des Congrès	Metz CA (57)	SPL
66	6	Eclairage public	CA Bourget (93)	Abandon en DC
67	3	Salle de spectacles	Antibes (06)	?
68	6	Eclairage public	Soissons (02)	Résiliation
69	1	Aménagement gare sud	Nice (06)	MOP
70	1	Groupes scolaires	Noyon (60)	?
71	1	Arena	CU Dunkerque (59)	20/10/2009
72	3	Centre nautique	Carvin (62)	?
73	1	Centre administratif	Tourcoing (59)	?
74	8	Formation pilotes Armée de l'Air - Cognac		Défense
75	3	Salle de sport ARENA	Orléans (45)	
76	3	Salle des sports - palais des congrès	Orléans (45)	
77	2	Canal Seine Nord Europe	VNF	
78	2	Mise à 2x2 voies de la RN88 (Séverac)	Ministère transports	
79	1	2 collèges (Chôlet et Durtal)	CG49	
80	3	Arena (Pôle loisirs-sport-culture)	CA Terres de France - Tremblay (93)	
81	3	Centre de loisirs	CC Desvres-Samer	
82	7	Performance énergétique	CSTB	
83	1	Aspretto	Ministère de l'intérieur	
84	1	Cap Collèges 2020	CG37	

Contrats Résiliés

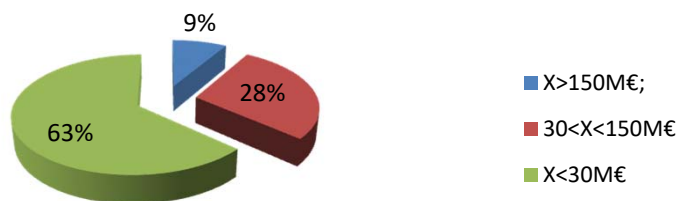
N°	Type projet 1: bâtiment 2: transport 3: Culture et sport 4: TIC 5: 6: équpt urbain 7: énergie 8: formation	Nom du projet	Pouvoir adjudicateur
1	7	Centrale Solaire Photovoltaïque	Régie d'Electricité de la Vendée (REVe) (85)
2	4	Billetterie informatique	EP Musée Château de Versailles
3	4	Perception Taxe PL (TPL)	Equipement
4	1	cité du surf	Biarritz
5	3	Musée Camille Claudel	Nogent sur Seine

aout-20 **Typologie** (base: ensemble des projets identifiés)

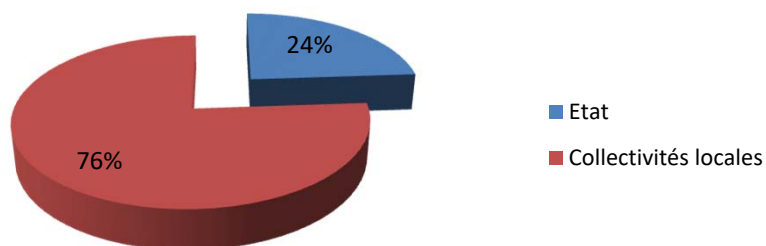


aout-20 **Montants unitaires d'investissement**

(base: ensemble des projets identifiés)

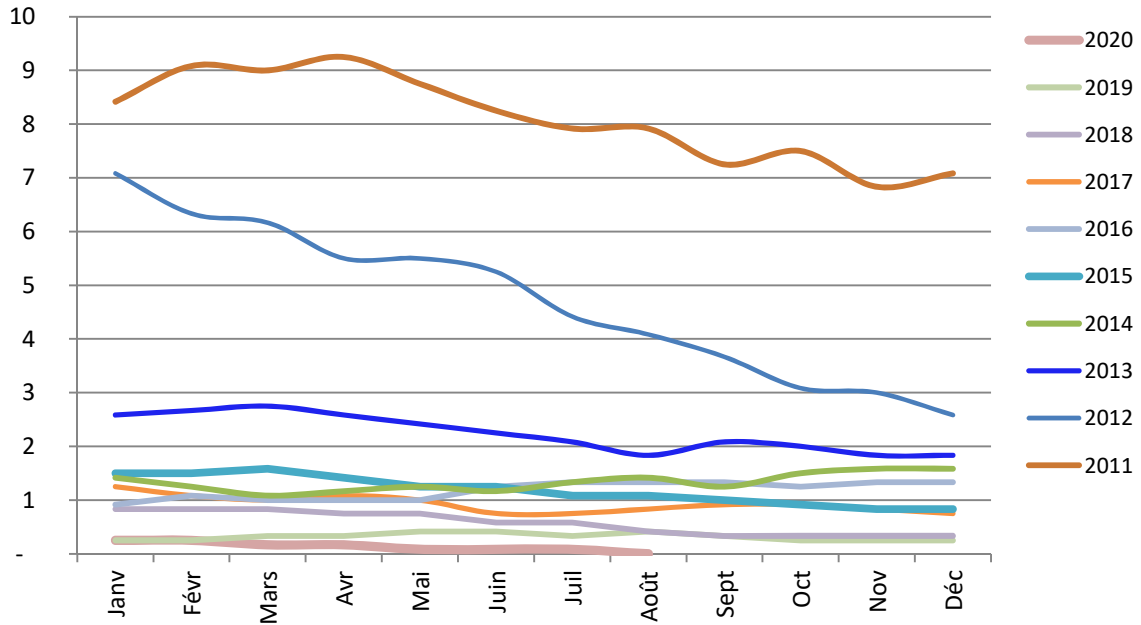


aout-20 **Etat vs CL** (en nb de contrats)
(base: ensemble des projets identifiés)



Nb de nouveaux marchés de partenariat initialisés chaque mois (en valeurs glissantes sur 12 mois)

août-20



août-20

Nb de contrats signés annuellement

