

OBSERVATOIRE ÉCONOMIQUE DE L'ACHAT PUBLIC

*Le recensement des marchés publics
Exercice 2011*

Points abordés dans l'exposé des chiffres 2011

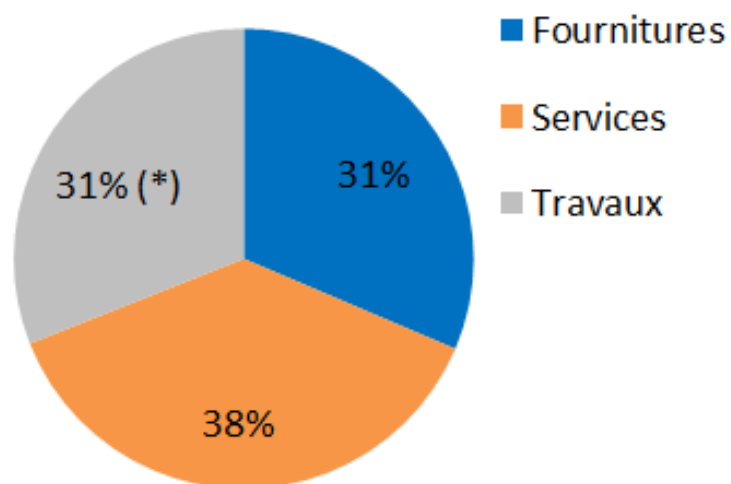
- Les chiffres globaux de l'exercice 2011
... dans le contexte des évolutions du dispositif de collecte
- Quelques résultats affinés, leurs limites habituelles
- La poursuite des perfectionnements du dispositif de collecte



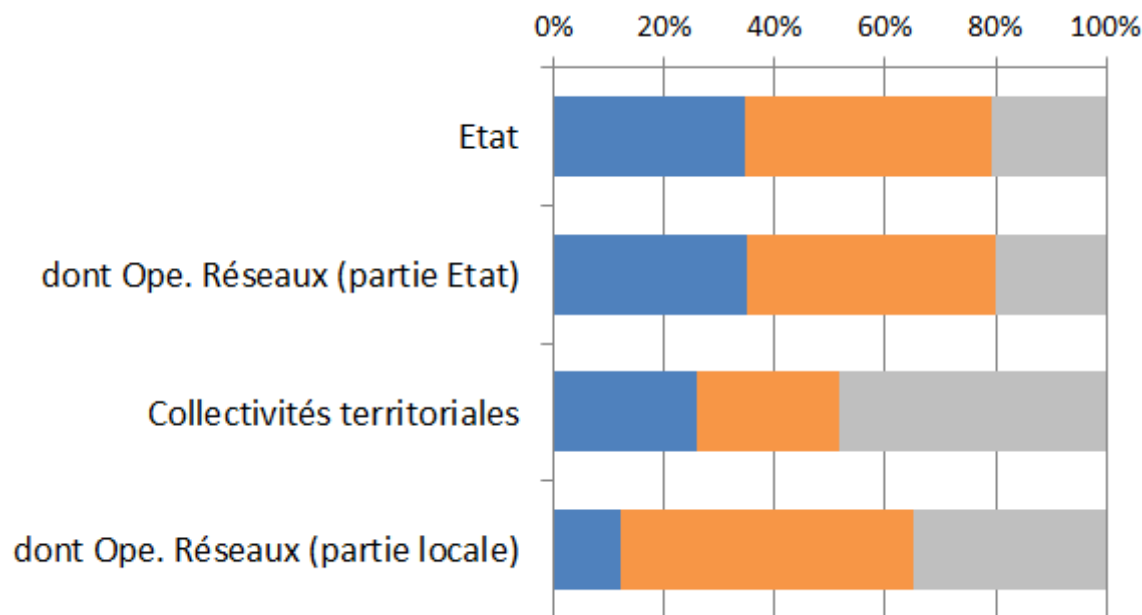
Synthèse des marchés recensés en 2011

	Inférieur à 90 000 €		Supérieur à 90 000 €		Ensemble	
	Nombre	Montant	Nombre	Montant	Nombre	Montant
Etat	21 208	511 638 272	35 583	54 402 023 529	56 791	54 913 661 801
Collectivité territoriales	36 095	831 408 377	42 012	32 052 746 078	78 107	32 884 154 455
Ensemble	57 303	1 343 046 649	77 595	86 454 769 607	134 898	87 797 816 256
<i>dont Opérateurs de réseaux</i>	<i>8 202</i>	<i>4 417 189</i>	<i>17 473</i>	<i>26 409 695 365</i>	<i>25 675</i>	<i>26 414 112 554</i>

Répartition des montants par objet du marché.



(*): 28 % sans le PPP 'Balard'.



Une comparaison difficile avec le passé... en particulier avec 2010

- ✓ Les marchés ne sont pas une dépense publique annuelle
(forte sensibilité aux cycles des grands contrats d'équipement et d'approvisionnement),
 - ✓ L'extension du champ aux PPP,
 - ✓ L'intégration des données issues de Chorus,
 - ✓ La lettre de relance de la DAJ auprès de 2 500 acheteurs,
 - ✓ Les effets bénéfiques de la réingénierie Re@p,
- Nature de l'objet recensé
- Extension du champ
- Amélioration du dispositif de collecte

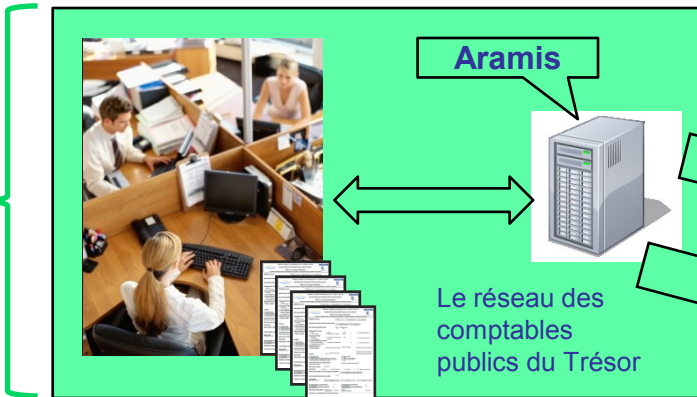
***In fine* une collecte de données qui a bénéficié de plusieurs sauts qualitatifs mais qui rend plus difficile l'interprétation des évolutions dans le temps.**

Rappel du dispositif de collecte pour le Recensement Economique de l'Achat Public (Re@p)

Re@p

Dans le réseau des CP du Trésor :

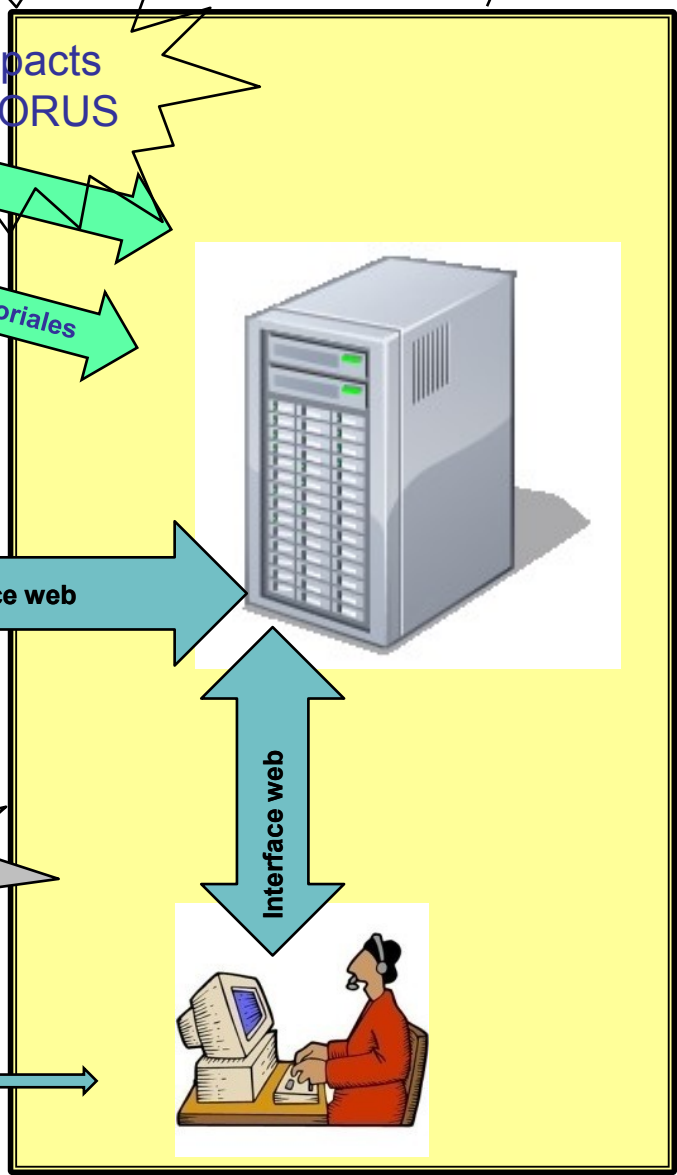
Acheteurs de l'Etat et des Collectivités territoriales (CMP)



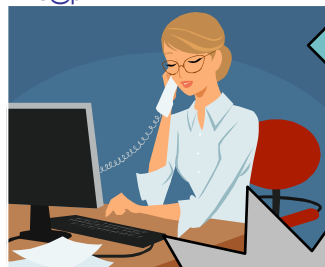
Impacts CHORUS

ETAT

Collectivités territoriales

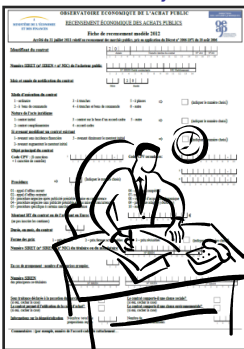


des déclarants directs avancés disposant d'un compte WEB dans Re@p...



Impacts de la lettre de relance

Et d'autres toujours au papier...



Hors du réseau des CP du Trésor :

Déclarants directs au titre d'entités adjudicatrices (CMP, directives CE) ou de l'ordonnance de 2005.

Signes d'une collecte améliorée

L'augmentation du nombre d'acheteurs dans le recensement:

année n:	2007	2008	2009	2010	2011
nombre acheteurs en n :	6 273	5 914	5 533	4 810	5 568
nombre acheteurs de n connus en n-1:		3 365	3 278	3 010	2 806
taux renouvellement		43%	41%	37%	50%
nombre acheteurs de 2011 connus en n:	2 324	2 488	2 638	2 806	5 568

Côté Etat : l'effet de l'intégration des données CHORUS:

- Exhaustivité d'une source budgétaro-comptable non déclarative,
- L'OEAP a baissé le seuil d'intégration de ces données à 40 000 € dans le recensement.

Côté Déclarants directs à l'OEAP (papier ou comptes Re@p):

- l'effet de la lettre de relance de la DAJ auprès de 2 000 nouvelles entités (→ 500 nouvelles),
- l'augmentation du nombre de comptes Re@p :

Nombre de compte Reap	Année de création du compte		
	2011	2012	Ensemble
Dématérialisation simple (papier -> Reap)	119	223	
Adhésion pour déclaration 2010 (majt.)	14	7	
Adhésion pour déclaration 2011 (majt.)	9	287	
Total des comptes Re@p			659

Nota Bene : Même du côté « papier », l'OEAP a enregistré une hausse de fiches pour l'exercice 2011, 19 877 (contre 18 251 pour 2010)

Plus généralement une amélioration des déclarations grâce à Re@p (par ex: informations fournies en deçà du seuil, assistance à la déclaration etc.).

La croissance des marchés et l'amélioration de la collecte

2) Le discernement des effets « Collecte » des effets « Economiques ».

	Nombre	Montant Mns € HT
2010	102 246	67 281
2011	134 898	87 798
<i>Variations :</i>	<i>+ 32 652</i>	<i>+ 20 516</i>
1) Effet PPP 'Balard' :	+ 15	+ 3 668
2) Effet agrégé des conventions statistiques :	+ 21 543	+ 7 948
- Lettre de relance DAJ (60% via Re@p)	+ 11 283	+ 5 720
- Adhésion spontanée Re@p pour décl. 2011	+ 1 082	+ 399
- "Chorus Exhaustivité" (marchés ≥ 90 000 €)	+ 2 224	+ 1 468
- "Chorus petits marchés" (40 000-90 000 €)	+ 6 954	+ 360
3) Effet économique agrégé :	+ 11 094	+ 8 901
- "Cycle" grands contrats équipt.-approv.	+ 10 003	+ 8 339
- Conjoncture économique	+ 1 091	+ 562

Observe-t-on des changements structurels importants ?

Procédures	Nombre		Montant	
	2010	2011	2010	2011
appel d'offres ouvert	43,8%	41,3%	41,3%	45,7%
appel d'offres restreint	1,7%	1,8%	2,4%	2,5%
procédure négociée après publicité préalable et mise en concurrence	11,6%	11,5%	17,5%	19,7%
procédure négociée sans publicité préalable et sans mise en concurrence	8,6%	9,0%	11,0%	16,5%
procédure spécifique à certains marchés de la défense	0,6%	0,2%	11,2%	0,4%
dialogue compétitif	0,2%	0,2%	1,0%	2,7%
concours	0,4%	0,5%	0,6%	0,5%
système d'acquisition dynamique	0,0%	0,0%	0,0%	0,0%
procédure adaptée (MAPA)	30,7%	33,9%	10,2%	11,0%
autre	2,4%	1,6%	4,8%	1,1%
ENSEMBLE	100,0%	100,0%	100,0%	100,0%

Source: Recensement OEAP

Erratum: Le tableau présenté ici intègre la correction au 12/12/2013 d'une coquille, qui n'altérerait toutefois pas les conclusions à en tirer sur la stabilité de ces répartitions.

Observe-t-on des changements structurels importants ?

	Nombre		Montant € HT		
	2010	2011	2010	2011	écart
avec PPP					
Fournitures	28%	26%	38%	31%	-6,9 pts
Services	31%	34%	34%	38%	3,7 pts
Travaux	41%	41%	28%	31%	3,2 pts
	100%	100%	100%	100%	
hors PPP					
Fournitures	28%	26%	38%	33%	-5,5 pts
Services	31%	34%	34%	39%	5,4 pts
Travaux	41%	41%	28%	28%	0,1 pts
	100%	100%	100%	100%	

L'effet de grands contrats dans les « Service » tant du côté CT qu'Etat expliquent 85% de cet effet (15% effet lettre-relance), alors que dans les fournitures, ces derniers effets ne font que compenser une baisse équivalente.

L'étendue des clauses spécifiques en 2011

MARCHES DE 90 000 € ET PLUS	2009		2010		2011	
	Nombre	en %	Nombre	en %	Nombre	en %
Marchés avec sous traitants	937	1,3%	937	1,5%	1 994	2,6%
Marchés avec co-traitants	3 094	4,2%	3 187	5,2%	5 653	7,3%
Marchés avec clauses sociales	1 409	1,9%	1 552	2,5%	3 194	4,1%
Marchés avec clauses environnementales	1 859	2,6%	3 125	5,1%	4 132	5,3%
Marchés à prix révisables	34 243	47,0%	30 786	50,1%	38 179	49,2%
Au moins une proposition dématérialisée (sans corr.)	3 292	4,5%	5 169	8,4%	8 707	11,2%
Au moins une proposition dématérialisée (après corr.)	1 545	2,1%	3 074	5,0%	5 321	6,9%

Les perspectives 2013 pour le Recensement et Re@p

- Une note de restitution des chiffres du recensement plus détaillée et attentive aux demandes de l'OEAP.
- Le branchement de Re@p direct sur CHORUS.
- Des investissements méthodologiques pour l'intégration des données HELIOS.

OBSERVATOIRE ÉCONOMIQUE DE L'ACHAT PUBLIC

— *Discussion et propositions* —

