

RenoïRH

? RenoïRH, c'est quoi ?

RenoïRH est un système d'information de gestion des ressources humaines (SIRH) fondé sur le progiciel HR Access(version HRa Suite 9 FPE – version pérenne jusqu'à fin 2027).

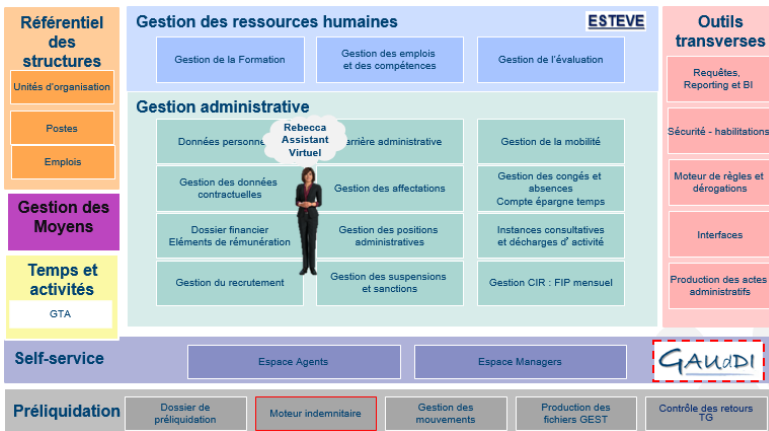
Il a pour objectif d'accompagner la simplification des procédures de gestion des ressources humaines en s'appuyant sur des solutions de dématérialisation complète des processus intégrant l'agent ainsi que les services des ministères économiques et financiers, notamment, chargés de la paye et de la retraite des fonctionnaires de l'Etat.

C'est une application développée par le CISIRH proposant aux ministères et établissements publics une solution informatique mutualisée en matière de gestion RH. RenoïRH comprend les fonctions socles de gestion administrative et paye, complétées par la formation continue, la gestion des moyens, de la mobilité, un moteur de calcul des indemnités, la gestion des temps et activités ainsi qu'un portail agent.

RenoïRH s'attache à développer un faible taux de spécificités dans un souci d'harmonisation interministérielle, garantissant ainsi plus de fiabilité, de robustesse tout en facilitant les montées de version du progiciel.

RenoïRH intègre les référentiels RH et la Bibliothèque des actes gérés dans l'application INGRES développée par le CISIRH. Il alimente le système décisionnel, RenoïRH Décisionnel proposé par le CISIRH.

🔧 Couverture fonctionnelle de RenoïRH





Les apports de RenoIRH

Une amélioration des processus de travail et du quotidien de vos utilisateurs grâce à :

- une interface simple et interactive dotée d'une intelligence contextuelle ;
- un système d'extraction des données performant et des requêtes pré-formatées ;
- une automatisation de la production d'arrêtés et un système de stockage de ces derniers ;
- un espace de « self-service » facilitant les échanges entre les différents acteurs, notamment entre les agents gérés dans le SIRH et leurs managers.

Fiabilité et conformité dans la gestion de vos ressources humaines :

- un outil reposant sur les meilleures pratiques de gestion en matière de SIRH ;
- des référentiels maintenus à jour en continu, garantissant le respect de la réglementation et des règles de gestion ;
- une solution intégrée et évolutive s'appuyant sur une communauté interministérielle et gérée techniquement et opérationnellement par le CISIRH.



Les perspectives

- Elargissement du self-mobile RenoIRH permettant le dépôt via internet de pièces justificatives accompagnant une demande de l'agent
- Développements d'interfaces de programmation (Place de l'Emploi Public, ESTEVE,...)

Contactez nous !

arnaud.roger@finances.gouv.fr /
gilles.bertrand@finances.gouv.fr /
sylvie.vergnaud-baret@finances.gouv.fr

SIRH