

Découvrir Bercy



20
21
Sept.
2014

JOURNÉES EUROPÉENNES DU PATRIMOINE



Liberté • Égalité • Fraternité
RÉPUBLIQUE FRANÇAISE

MINISTÈRE
DES FINANCES
ET DES COMPTES
PUBLICS

MINISTÈRE
DE L'ÉCONOMIE,
DE L'INDUSTRIE
ET DU NUMÉRIQUE

139 rue de Bercy
Paris 12^e

Samedi
14h > 18h

Dimanche
10h > 18h

Informations pratiques

Horaires :

Samedi 20 septembre de 14h à 18h
Dimanche 21 septembre de 10h à 18h

Visites :

Visites commentées de la maquette de Bercy
Itinéraire de promenade dans l'ensemble des bâtiments tout le week-end

Accès :

Métro ligne 6 et 14, station Bercy
RER : lignes A et D, station Gare de Lyon
Bus 24 et 87, arrêt Ministère de l'Économie et des Finances

Informations :

Service de la communication
Bureau des événements de communication
Tél : 01 53 18 88 64 / 01 53 18 21 93

Toutes les informations sur les ministères de Bercy :

<http://www.economie.gouv.fr/patrimoine>

Les ministres de Bercy vous accueillent au sein de leur ministère respectif

Ministère des Finances et des Comptes publics



Michel Sapin, ministre des Finances et des Comptes publics



Christian Eckert, secrétaire d'État chargé du Budget

Ministère de l'Économie, de l'Industrie et du Numérique



Emmanuel Macron, ministre de l'Économie, de l'Industrie et du Numérique



Carole Delga, secrétaire d'État chargée du Commerce, de l'Artisanat, de la Consommation et de l'Économie sociale et solidaire



Axelle Lemaire, secrétaire d'État chargée du Numérique

Bercy ouvre ses portes

Laissez-vous surprendre...

→ **Par son architecture impressionnante**, à la fois intelligente et symbolique.

L'ossature centrale du bâtiment est constituée d'un **cube de 9 étages** surmonté d'une plate-forme « hélistation ». L'ensemble se prolonge par un enjambement au-dessus du quai de Bercy et plonge dans la Seine.

Bercy compte aujourd'hui 2 ministres et 3 secrétaires d'État. Les visiteurs pourront **découvrir leurs bureaux**, installés dans l'Hôtel des Ministres.

Le bureau du ministre des Finances et des Comptes publics, installé au 6^e étage, a été entièrement décoré par les stylistes décoratrices **Andrée Putman** et **Isabelle Hebey**.

Le bureau du ministre de l'Économie, de l'Industrie et du Numérique est situé au 3^e étage de ce même bâtiment.

Le bureau du secrétaire d'État chargé du Budget, 5^e étage, (ci-contre, en bas) contraste avec les autres puisqu'il accueille le mobilier de **Cambacérès**, de style Napoléon 1^{er}, conservé lors du déménagement du Louvre vers Bercy.

→ **Par les nombreuses œuvres d'art**, présentes tout au long du parcours

→ **Par les nombreuses missions et les nombreux métiers** qui existent à Bercy

Parfois inconnus ou insoupçonnés, vous pourrez les découvrir **au contact direct des agents** des ministères économiques et financiers présents sur place.



Vue aérienne de Bercy



Bureau du secrétaire d'État chargé du Budget

Une construction « intelligente »

Historique de la construction

Le projet d'un nouveau bâtiment pour le ministère des Finances naît le **24 septembre 1981**, lorsque François Mitterrand, alors Président de la République, décide de « *rendre le musée du Louvre à l'histoire de la France* ». Installé depuis 110 ans dans l'aile Richelieu du Palais du Louvre, le ministère sera transféré vers un nouveau site.

Le **5 mars 1982**, le quartier de Bercy est retenu pour l'implantation des édifices.

En juin 1982, un concours national d'architecture est organisé. Quatre esquisses sont sélectionnées sur 137 projets déposés.

Le **17 décembre 1982**, le projet présenté par Paul Chemetov et Borja Huidobro pour les bâtiments Colbert, Vauban et Necker est retenu. En juillet 1983 Louis Arretche et Roman Karasinsky remportent le projet des bâtiments Sully et Turgot.

En **1984**, les chantiers des différents bâtiments débutent. **De 1987 à 1989**, environ 6000 agents y emménagent progressivement.

Un immeuble « intelligent »

Bercy est le premier bâtiment conçu, édifié et aménagé à l'usage d'un ministère.

Les architectes avaient anticipé l'arrivée des nouvelles technologies. Les aménagements des espaces de travail prennent en compte les modifications susceptibles d'intervenir dans la vie des services.

Conçus selon le principe de modularité, les **cloisons** sont **mobiles** et les **bureaux évolutifs**. Entièrement pré-câblé, le bâtiment offre des services nouveaux, comme la gare routière **Télédoc** pour le courrier.

Quelques chiffres :

- **8000 tonnes**, c'est le poids de chacune des deux arches du bâtiment principal
- **5 hectares** de superficie
- **42 km** de couloirs
- **48 000 m²** de vitres
- **110** ascenseurs ou monte-charges
- **6000** agents

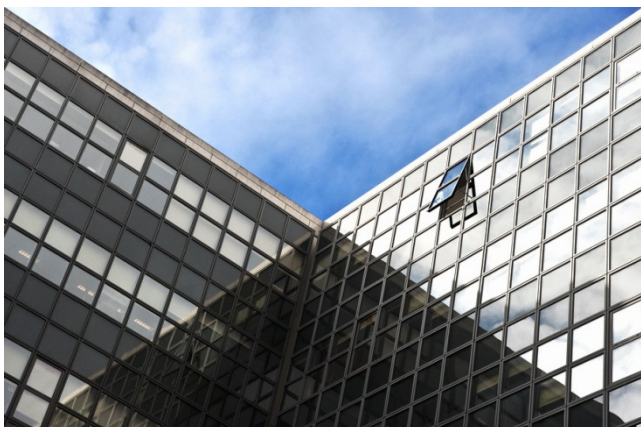
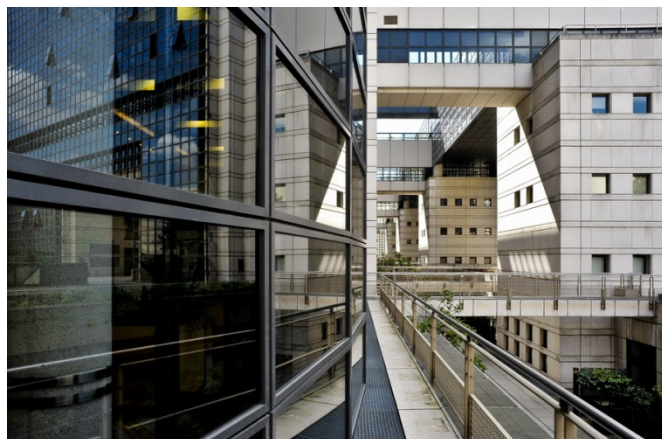
Une architecture symbolique

L'élément de base de la construction est un carré de 90 cm x 90 cm. Toutes les structures du bâtiment sont reproduites à partir de ce carré.

La construction de la pile qui plonge dans la Seine représente un véritable défi technique. C'est le seul bâtiment de Paris qui a les pieds dans l'eau. **Il est équipé d'un ascenseur « flottant »**, conçu pour s'ajuster automatiquement au niveau du fleuve.

Les 2 arches de Bercy, l'une plongeant dans la Seine et l'autre enjambant la rue de Bercy par une succession d'arches plus petites, caractérisent l'architecture de ce bâtiment à l'image du viaduc de Bercy, déjà présent au moment de la construction.

Le bâtiment a été construit avec des codes architecturaux empruntés à la symbolique du Moyen-Âge. Il est établi le long de l'ancien « Mur des fermiers généraux » de 1784 et séparé du boulevard de Bercy par une douve, que franchit un pont devant la monumentale porte de bronze du sculpteur Jeanclos, qui ouvre sur la cour d'honneur.



L'art à Bercy

Bercy accueille de nombreuses œuvres d'art, dont la plupart ont été acquises **dans le cadre du 1% artistique**.

Ce dispositif consiste à consacrer un financement représentant 1% du coût des constructions publiques à la commande ou à l'acquisition d'une ou plusieurs œuvres d'art, spécialement conçues pour le bâtiment considéré.

Instituée en 1951 pour les constructions scolaires et universitaires, cette procédure a progressivement été étendue dans les années 80 à l'ensemble des constructions publiques.

Enjeu important du développement de la création contemporaine, le 1% artistique permet de la soutenir et de la promouvoir tout en enrichissant le **patrimoine de l'État**.

Des sculptures, des toiles et des tapisseries d'artistes de renommée tels que **Roberto Matta**, **Antoine Bourdelle** ou **Pierre Soulages** agrémentent les halls, les cours, les douves et les allées de Bercy.

Bercy sert également d'écrin pour des œuvres prêtées par le ministère de la Culture dans le cadre du Fonds national d'art contemporain.



**Le Grand Ruban, Guy de Rougemont
(Hall Bérégovoy)**



**Pénélope, Antoine Bourdelle
(Douves)**

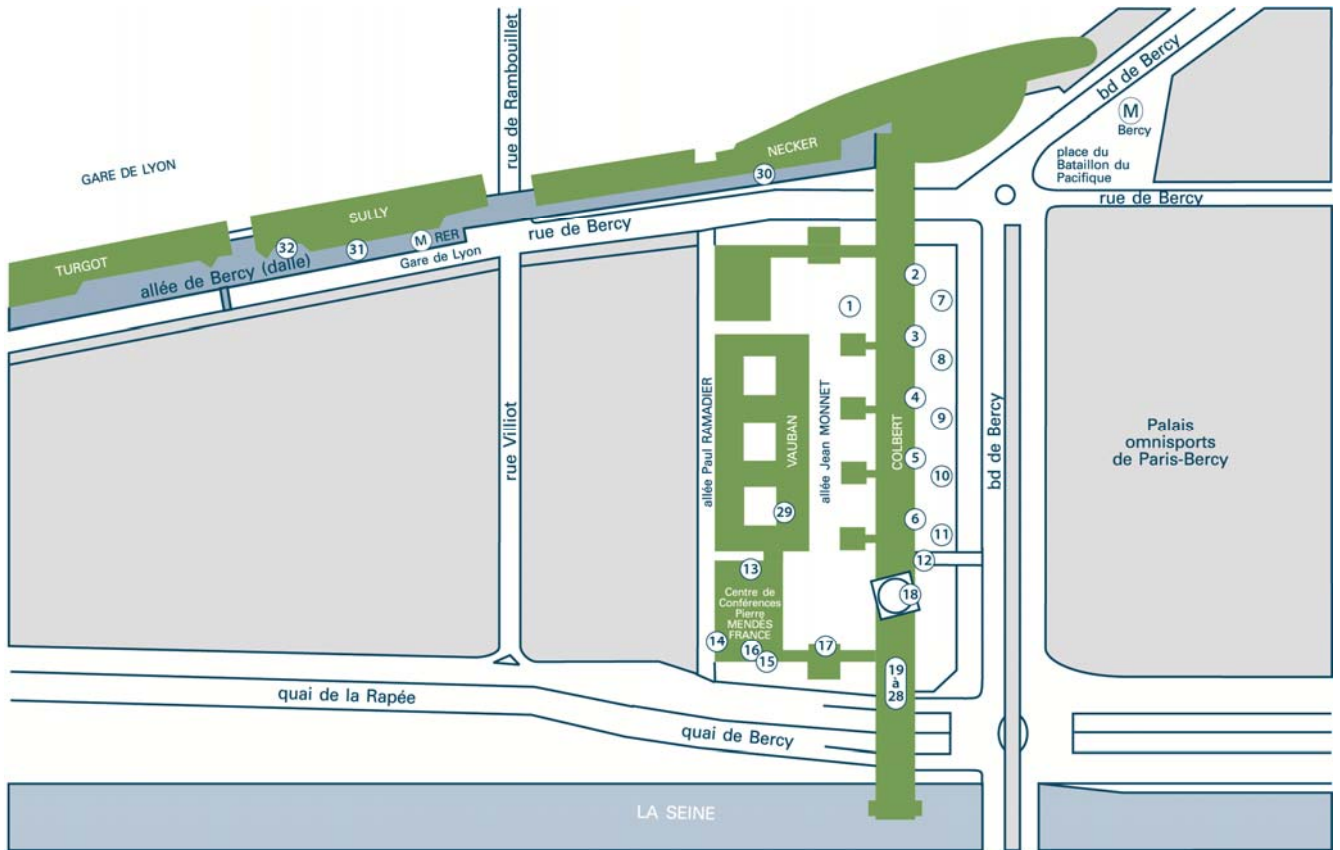


L'homme, Jean-Robert Ipoustéguy
Hommage à Léon, César
Pénélope, Antoine Bourdelle
La Dame de Bercy, Michel Charpentier
(Douves)



Composition n°2, François Rouan
(Salon Michel Debré)

32 œuvres : détail et parcours



- 1- **Mesure pour Mesure** (Daniel Pontoreau)
- 2- **Le Grand Ruban** (Guy de Rougemont)
- 3- **Aux arbres citoyens** (Matta)
- 4- **Fluctuations** (Pierre Aléchinsky)
- 5- **Pactole** (Paul Rebeyrolle)
- 6- **Palmes** (Gerard Titus Carmel)
- 7- **L'un** (Etienne Martin)
- 8- **L'Homme** (Jean-Robert Ipoustéguy)
- 9- **Hommage à Léon** (César)
- 10- **Pénélope** (Antoine Bourdelle)
- 11- **La Dame de Bercy** (Michel Charpentier)
- 12- **Les Fruits de la Terre** (Jeanclos)
- 13- **Mural** (Bernard Turiot)
- 14- **Tapiserie** (Jean-Pierre Pincemin)
- 15- **Territoires approchés** (Paul Foujino)
- 16- **Tapisseries** (Pierre Soulages)
- 17- **Les Echanges** (Romaine Lorquet)
- 18- **Buste de Mollien**
- 19- **L'Esclave rebelle** (moulage de l'œuvre de Michel-Ange)
- 20- **Minnesota Est-Ouest-Sud-Nord** (Georges Noël)
- 21- **Le cyclorama**
- 22- **Composition n°2 époque 1997** (François Rouan)
- 23- **Couple en marche** (Polska)
- 24- **Tératologie** (Robert Fachard)
- 25- **Livre** (Eric Hauser)
- 26- **Sculpture** (Louis Martinez Richier)
- 27- **Sculpture** (Moon Ashin)
- 28- **Marayat** (Jean-Pierre Darnat)
- 29- **Souffle de vie** (Michel Rico)
- 30- **Harmonies spatiales** (Luigi Guardigli)
- 31- **Marines** (Henri de Miller)
- 32- **Le Nœud** (Kim Hamiski)

Les missions et les métiers de Bercy

La découverte de Bercy, c'est aussi celle des hommes et femmes qui travaillent au sein de ses différents services.

Présents tout au long du parcours, des agents vous expliqueront les missions des ministères économiques et financiers et vous feront découvrir leur métier.

Direction générale de la Concurrence, de la Consommation et de la Répression des Fraudes (DGCCRF)

Focus : la loi consommation et les 10 avancées pour le consommateur

Médiateur des ministères économiques et financiers

Un service gratuit, rapide et accessible à tous, particuliers comme entreprises

Direction générale des Douanes et Droits Indirects (DGDDI)

Focus : les missions de préservation de l'environnement et du patrimoine de la Douane

Direction générale du Trésor (DG Trésor)

Focus : le financement de la transition énergétique

Haut-fonctionnaire de terminologie

Présentation du travail lexical des Commissions de terminologie pour permettre aux professionnels et au grand public de comprendre les nouveaux vocables techniques qui apparaissent chaque jour, le plus souvent en anglais, et enrichir notre patrimoine linguistique.

Commissariat à la Fête de la gastronomie

Focus : présentation de l'édition 2014 (26, 27 et 28 septembre), www.fete-gastronomie.fr

Agence du Patrimoine Immatériel de l'État (APIE)

Présentation de la politique de valorisation du patrimoine immatériel de l'État (location d'espace, tournages, stratégie de valorisation des marques publiques...)

Direction du Budget (DB)

Focus : le budget de l'État et la dépense publique par nature en 2014
le Forum de la performance, site de référence sur les finances publiques

Adetef : l'assistance technique française

Adetef est l'agence de coopération internationale des ministères économiques et financiers et du Développement durable. Sa mission est d'accompagner les administrations publiques des pays en développement ou en transition dans la mise en place de leurs réformes.

Direction générale des Entreprises (DGE)

Focus : la politique publique des services à la personne et les actions menées pour soutenir le *Made in France*

Institut national de la statistique et des études économiques (INSEE)

Focus : la statistique à travers un portrait de la population française et l'évolution de l'usage de l'internet en 2012

Secrétariat général des ministères économiques et financiers (SG)

Focus : la politique des ressources humaines :

- diversité des métiers et des recrutements, lutte contre les discriminations, engagement pour l'insertion des personnes handicapées ;
- soutien à l'histoire économique et financière à travers des témoignages biographiques d'acteurs du ministère des finances depuis le début du XX^e siècle jusqu'aux dernières réformes, et récits de vie d'agents des administrations financières.
- le CEDEF (Centre de documentation des ministères économiques et financiers)

Direction générale des Finances publiques (DGFIP)

Focus : le site www.impots.gouv.fr

SG/Service de la communication (Sircom)

Focus : un dialogue avec le citoyen grâce aux réseaux sociaux

Les expos 2014

Une exposition exceptionnelle est présentée au public : la nouvelle France industrielle.

Bercy expose les prototypes de plusieurs projets innovants, emblématiques de ce programme de reconquête industrielle lancé par le Président de la République. Objectif des 34 plans mis en œuvre dans le cadre de ce programme : fédérer les acteurs économiques et industriels pour construire une offre française compétitive, capable de gagner des parts de marché en France et à l'international. Le patrimoine de demain !

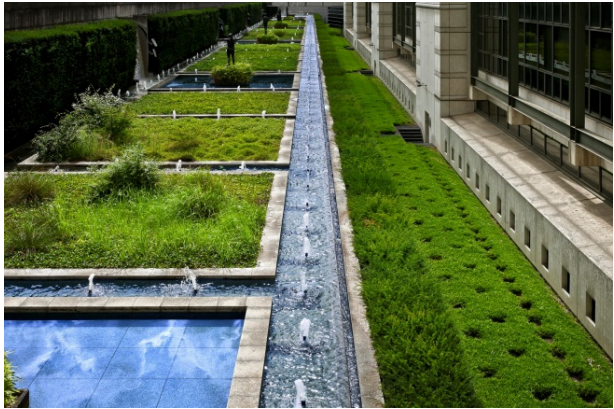
La Mission Très Haut Débit

- présentation du Plan France Très Haut Débit
- Accès à l'Observatoire qui permet de connaître les débits et technologies au niveau de chaque département et de chaque commune ;
- fabrication et atelier « soudure » de fibres optiques : ACOME, 2^e producteur européen de fibres optiques et 1^{ère} SCOP de France met son savoir-faire français au service du Très Haut Débit partout et pour tous ;
- reconstitution d'un réseau en fibre optique : déploiement des infrastructures jusqu'au raccordement à l'abonné.

Lien utile : www.francethd.fr
www.acome.com

Expositions photographiques

- « Bercy en chantier, 30 ans déjà » (Cour d'honneur Robert Schuman)
- « Patrimoine naturel à Bercy » (hall Bérégovoy)





Contact :
Bureau de presse de Bercy
01 53 18 33 80

