

INSTITUT DE LA GESTION PUBLIQUE  
ET DU DÉVELOPPEMENT ÉCONOMIQUE

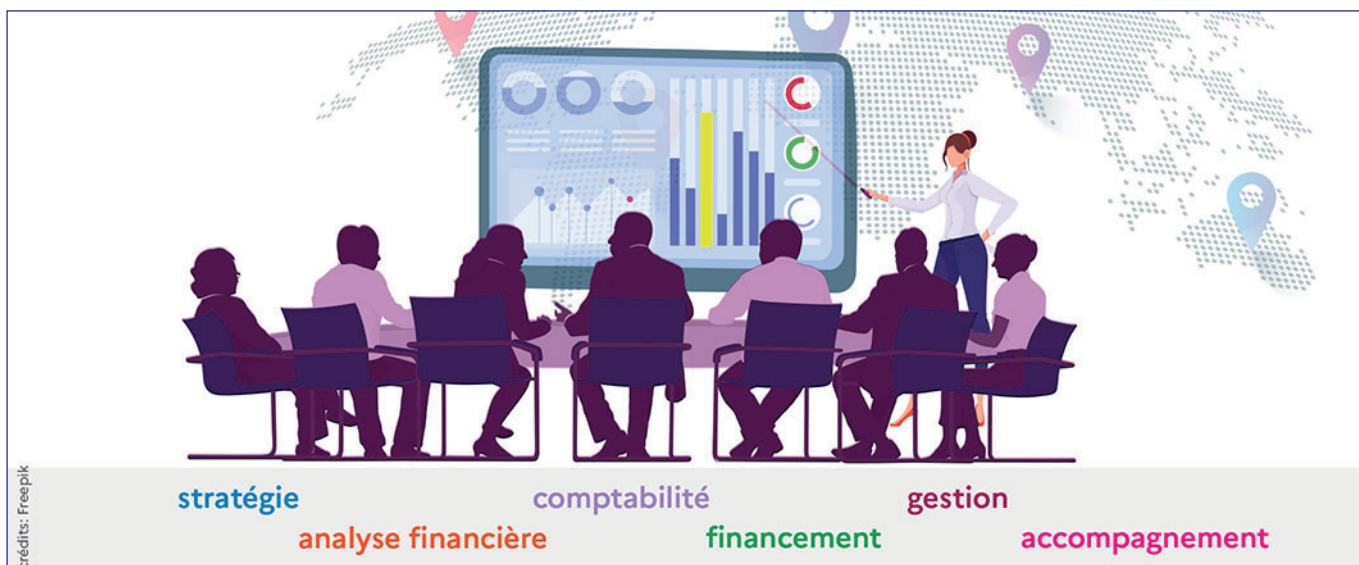
# ÉCONOMIE ET GESTION DE L'ENTREPRISE

OFFRE DE FORMATION

# 2024



# ÉCONOMIE ET GESTION DE L'ENTREPRISE



Les entreprises, piliers de la vie économique par leur contribution à la richesse nationale, à l'emploi et à l'innovation, font l'objet de nombreuses politiques publiques.

Pour accompagner la professionnalisation des agents publics qui mettent en œuvre ces politiques, l'IGPDE propose des formations de nature opérationnelle qui visent à fournir les clés de compréhension du fonctionnement des entreprises et de leur environnement.

Notre offre en Économie et gestion de l'entreprise se structure autour de deux grands axes :

## ► **Connaître et accompagner l'entreprise**

Cette filière répond à des besoins importants en matière d'accompagnement des entreprises. Elle regroupe un ensemble de stages destinés à fournir un socle de connaissances et d'outils à tout agent en contact direct ou en charge de dossiers relatifs aux entreprises : comprendre la stratégie des dirigeants de PME, accompagner les entreprises en difficulté, s'initier aux règles de fonctionnement des entreprises et la gouvernance des entreprises.

## ► **Comptabilité, gestion et analyse financière des entreprises**

Deux parcours sont proposés, l'un en comptabilité, l'autre en analyse financière. Pour chacun de ces parcours, l'IGPDE organise des stages de différents niveaux, de l'initiation à l'expertise, selon diverses modalités pédagogiques : formations en présentiel, classes virtuelles, formations mixtes associant e-formation et présentiel...

► Au-delà des stages de formation dans les domaines de l'économie générale, l'IGPDE propose des cycles de conférences : les « Rencontres économiques », les « 90 minutes pour le lire », les « Économie et changement climatique » et les « Ils ou elles l'ont fait ». Centrés sur les grandes questions économiques ou écologiques contemporaines, ces cycles traitent de nombreux sujets d'actualité et voient l'intervention d'experts de la fonction publique, du secteur privé, d'économistes, d'élus et représentants de la société civile, de chercheurs et d'universitaires. Ils décryptent l'actualité sous divers angles autour d'un thème ou d'un ouvrage sélectionné pour chacune des séances.

## FOCUS



**L'IGPDE propose deux formations mixtes** (niveau initiation), l'une en comptabilité, l'autre en analyse financière ; chacune comprend un parcours en e-formation d'une durée moyenne de 5 à 7 heures, à réaliser de façon autonome sur une période d'environ 4 semaines, une classe virtuelle d'une heure ainsi qu'une journée en présentiel consacrée principalement à une mise en pratique. Les parcours en auto-formation se composent de modules illustrés et sonorisés, comportant des exercices et des quiz.

Pour en savoir plus consultez notre catalogue en ligne :  
<https://catalogue.igpde.finances.gouv.fr/>

# 21 formations, cycles et conférences vous sont proposés

Connaître et accompagner l'entreprise	
<b>S'initier aux règles de fonctionnement des entreprises</b> (8087*), 2 J, Initiation <b>AC, SD, O, AE</b>	Identifier les différentes formes juridiques d'entrepreneuriat: de l'entrepreneur individuel aux sociétés commerciales. Préciser les règles de constitution et de fonctionnement des sociétés commerciales. Définir les critères de choix d'une structure.
<b>Gouvernance des entreprises</b> (8088), 2 J, Perfectionnement <b>AC, SD, O, AE</b>	Identifier les principes de la gouvernance des sociétés: actionnariat et contrôle, organe de gouvernance, représentation salariale, l'actionnariat minoritaire. Repérer les problématiques de gouvernance dans les structures plus complexes: la gouvernance intra groupe; financement et responsabilité dans les groupes. Identifier certaines problématiques spécifiques aux entités cotées: contrôle et gouvernance.
<b>Comprendre la stratégie des dirigeants de PME</b> (2398), 2 J, Perfectionnement <b>AC, SD, O, AE</b>	Identifier les principaux concepts, modèles et outils en matière de stratégie d'entreprises, apprécier la stratégie d'un dirigeant de PME. Être à l'écoute des chefs d'entreprise.
<b>Accompagner les entreprises en difficulté</b> (6351) 3 J (2 J + 1 J), Perfectionnement <b>AC, SD, O, AE</b>	Définir les différentes procédures collectives et le rôle des différents acteurs. Diagnostiquer la situation financière d'une entreprise et identifier les processus de détérioration de la situation d'une entreprise. Apprécier les possibilités de recours aux procédures de prévention et aux différentes procédures collectives. Écouter un chef d'entreprise en difficulté. Échanges de pratiques avec des représentants de la Mission de Restructuration des Entreprises (MRE).
Comptabilité, gestion et analyse financière des entreprises	
Parcours comptabilité	
<b>Sensibilisation à la comptabilité et à la gestion,</b> (8107), 7 H en ligne + 1 J en présentiel, Initiation <b>AC, SD, O, AE</b>  	Identifier la structure des états financiers. Mieux comprendre les attentes des partenaires financiers de l'entreprise. Mesurer l'impact de décisions de gestion opérationnelle et stratégique sur les états financiers.
<b>Comptabilité générale Niveau 1</b> (7488), 4 J (2+2 J), Initiation <b>AC, SD, O, AE</b>	Identifier les enjeux et les principes de la comptabilité financière et mesurer l'impact de décisions de gestion opérationnelle et stratégique sur les états financiers et sur les flux de trésorerie.
<b>Comptabilité générale Niveau 2</b> (345), 4 J (2+2 J) Perfectionnement <b>AC, SD, O, AE</b>	Construire un bilan et construire un compte de résultat.
<b>Comptabilité générale Niveau 3</b> (8073) 2 J, Perfectionnement <b>AC, SD, O, AE</b>	Maîtriser les mécanismes relatifs aux capitaux propres, dans les différentes phases de la vie de l'entreprise (création, évaluation, augmentation, réduction ou amortissement du capital).
<b>Buts et méthodes de la comptabilité analytique</b> (346), 2 J, Perfectionnement <b>AC, SD, O, AE</b>	Mettre en place une comptabilité de gestion, calculer le coût de revient de produits et/ou services, calculer les coûts partiels par activité, choisir la méthode de calcul de coût à utiliser.
<b>Consolidation des comptes, normes IFRS</b> (7413), 2 J, Perfectionnement <b>AC, SD, O, AE</b>	Identifier l'impact des normes IFRS sur les comptes des groupes et les enjeux des évolutions normatives, maîtriser la problématique de la consolidation des comptes dans ses objectifs, ses méthodes et ses outils, effectuer les retraitements IFRS associés à chaque processus, actualiser ses connaissances et anticiper les effets des évolutions internationales des normes d'information financière.

**Qualiopi**  
processus certifié

■ RÉPUBLIQUE FRANÇAISE  
La certification qualité a été délivrée au titre de la catégorie d'action suivante :  
ACTIONS DE FORMATIONS



Chaque formation peut être adaptée sur mesure selon vos besoins spécifiques: une demande de formation doit alors être émise par votre direction ou votre service.

Nos formations se déroulent dans nos locaux de Vincennes

(\*) Référence nécessaire pour retrouver cette formation dans le catalogue en ligne et pour s'inscrire. Le calendrier disponible en ligne est susceptible d'être modifié en fonction des contraintes de la formation.

Les sessions auront lieu sous réserve d'un nombre suffisant d'inscrits. Les inscriptions seront retenues dans la limite des places disponibles.

Si un stage vous intéresse et qu'aucune session n'est ouverte, n'hésitez pas à contacter le département des Relations avec les clients :  
Tél. 01 57 53 22 22  
courriel [info.igpde@finances.gouv.fr](mailto:info.igpde@finances.gouv.fr)

Légende des pictogrammes

Modalités de formations:  e-formation  formation mixte  classe virtuelle

Formation développement durable 

Public éligible: **AC** Administration centrale et **SD** Services déconcentrés du MEFSIN  
**O** Organismes rattachés au MEFSIN **AE** Autres entités

Parcours analyse financière des entreprises	
<b>Sensibilisation à l'analyse financière</b> , (8121), 7 H en ligne + 1 J en présentiel, Initiation <b>AC, SD, O, AE</b>	Comprendre les enjeux de l'analyse financière. Identifier les éléments permettant de mesurer la performance financière d'une entreprise.
<b>L'essentiel de la comptabilité générale pour l'analyse financière</b> (8074), 2 J, Initiation <b>AC, SD, O, AE</b>	Préciser les principes régissant le plan comptable général et l'intérêt de la comptabilité générale pour l'entreprise, identifier l'architecture des documents de synthèse (bilan, compte de résultat et annexes).
<b>Analyse financière des entreprises Niveau 1</b> (347), 3 J, Initiation  <b>Analyse financière des entreprises Niveau 1</b> classe virtuelle (100300), 3 J (2 x 1,5 J), Initiation <b>AC, SD, O, AE</b>	Se repérer dans l'utilisation et la signification des postes du bilan et du compte de résultat; apprécier la nature des financements, des investissements et de l'exploitation; réaliser une analyse financière rapide.
<b>Analyse financière des entreprises Niveau 2</b> (7489), 3 J, Perfectionnement <b>AC, SD, O, AE</b>	Mener une analyse financière complète en justifiant ses conclusions, identifier et exploiter les différents outils, raisonnements, ratios et agrégats utilisés par les analystes, bâtir une méthodologie adaptée afin de réaliser une étude financière.
<b>Analyse des comptes consolidés des groupes de sociétés, normes IFRS</b> (7414), 2 J, Perfectionnement <b>AC, SD, O, AE</b>	Dégager une vision globale et dynamique d'un groupe ainsi que les interrogations majeures, les conclusions, les recommandations en normes IFRS, et réaliser une note de synthèse des résultats d'un groupe consolidé en IFRS.
Cycles et conférences en économie	
<b>Cycle des Hautes études pour le développement économique - CHEDE</b> (3335), 6 séminaires (2 ou 3 J) <b>AC, SD, O, AE</b>	Permettre de mieux comprendre les enjeux et les processus de décision dans le domaine économique. Public cible: élus, dirigeants d'entreprise, partenaires sociaux, journalistes, chercheurs, professions libérales, hauts fonctionnaires.
<b>Conférences « Rencontres économiques »</b> (502), conférences en ligne 2 H (plusieurs par an) <b>AC, SD, O, AE</b>	Développer sa culture économique en abordant des problématiques économiques d'actualité. Approfondir ses connaissances en économie sur des thématiques d'actualité.
<b>Conférences « 90 minutes pour le lire »</b> (7775) conférences en ligne 1H30 (plusieurs par an) <b>AC, SD, O, AE</b>	Décrypter un ouvrage récemment publié et débattre d'une thématique d'actualité économique.
<b>Conférences « Économie et changement climatique »</b> (100757), cycle de conférences en ligne, 1 H 30 <b>AC, SD, O, AE</b>	Préciser les impacts du changement climatique sur l'économie et les entreprises ainsi que les actions mises en place à tous niveaux.
<b>Conférences « Ils ou elles l'ont fait »</b> (100758), conférences en ligne, 1 H 30 <b>AC, SD, O, AE</b>	Webinaires avec des responsables d'entreprises qui ont redirigé leur modèle et réalisé leur transition écologique et sociale ou d'autres structures innovantes et inspirantes proposant des solutions écologiques.

Institut de la gestion publique  
et du développement économique (IGPDE)  
20, allée Georges-Pompidou  
94306 Vincennes CEDEX  
<https://www.economie.gouv.fr/igpde>  
N° Agrément organisme de formation:  
11 94 P 003694

**L'IGPDE est à votre écoute.**  
**Le département des Relations  
avec les clients (RÉCIT)  
est votre interlocuteur privilégié.**  
Pour tout contact:  
téléphone 01 57 53 22 22  
courriel [info.igpde@finances.gouv.fr](mailto:info.igpde@finances.gouv.fr)